

BAnQ

Mont-Tremblant Secteur Village

20.09.2022



travail collaboratif avec le comité citoyen

élus

Catherine Drouin, conseillère municipale

Billie-Jeanne Graton, conseillère municipale

citoyens

Christine Blais, citoyenne et bénévole

Geneviève Tardif, citoyenne et bénévole

Jean Beaulieu, citoyen et bénévole

ville de Mont-Tremblant

Julie Godard, directrice générale

Robert Davis, directeur général adjoint

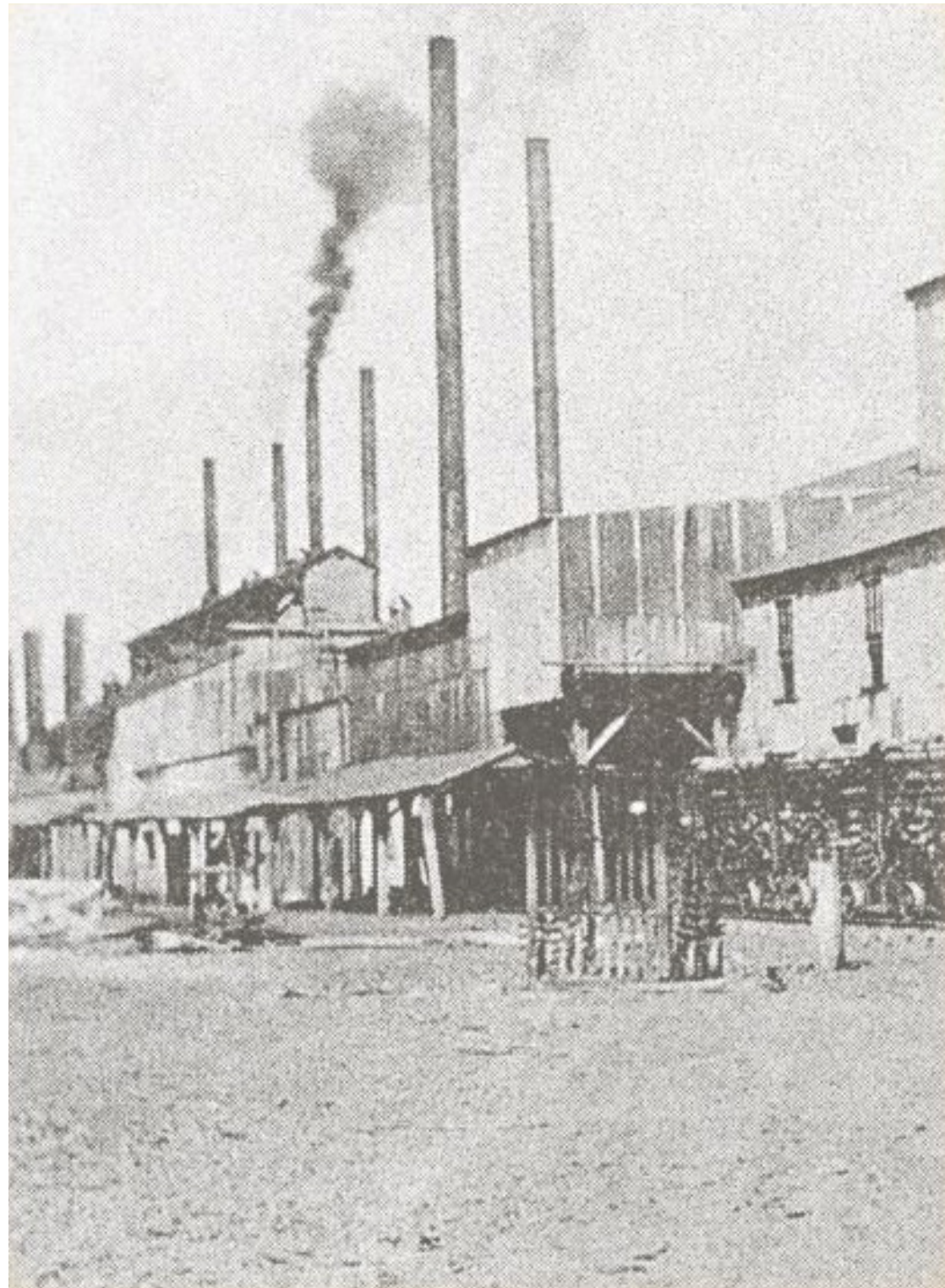
Geneviève Demers, directrice du Service de l'urbanisme

Imaginer un village authentique pour les Tremblantois.es, qui pourra aussi bénéficier aux visiteurs de passage.

poursuivre une histoire



poursuivre une histoire



villedemont-tremblant.qc.ca



villedemont-tremblant.qc.ca

poursuivre une histoire



poursuivre une histoire

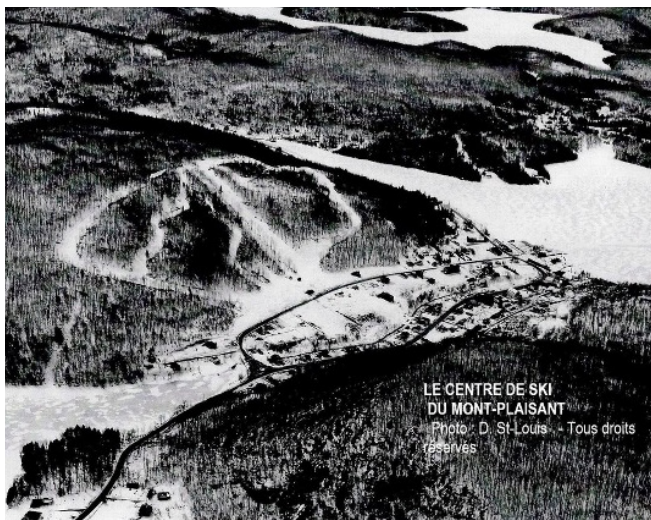


**LE CENTRE DE SKI
DU MONT-PLAISANT**
Photo: D. St-Louis - Tous droits
réservés

poursuivre une histoire



poursuivre une histoire



- + préservation du patrimoine
- + expérience piétonne
- + variété de l'offre de services
- + mise en valeur du paysage naturel
- + protection des arbres
- + identité singulière

A.

bonifier l'expérience piétonne et cyclable du village



1. consolider la continuité de l'expérience piétonne



connecter les deux lacs et relier l'église au coeur de village

1. consolider la continuité de l'expérience piétonne



1. consolider la continuité de l'expérience piétonne



boulangerie?



nouveaux commerces



commerce?

2. signalétique pour affirmer l'identité du village et accompagner le piéton depuis les stationnements vers les espaces publics



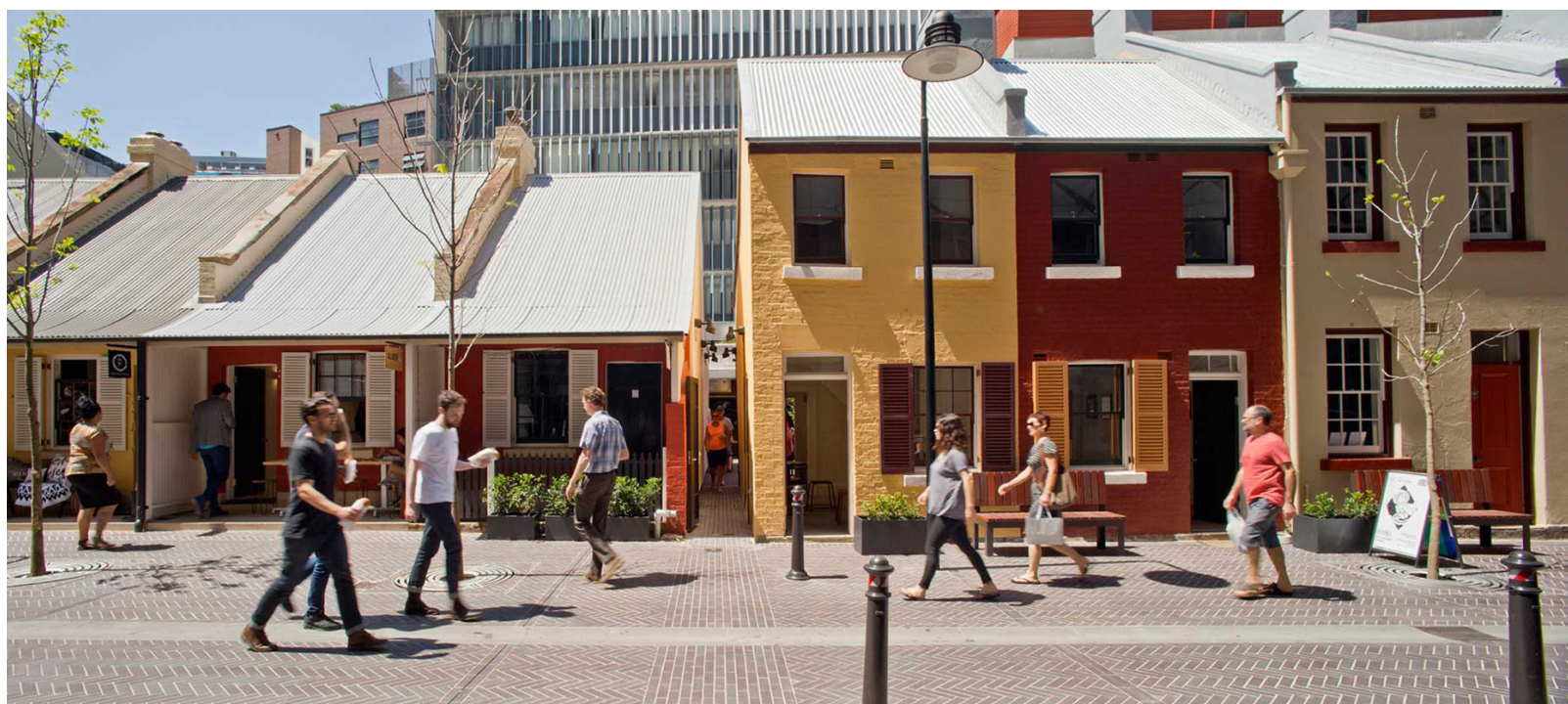
offre de stationnements actuelle

2. signalétique pour affirmer l'identité du village et accompagner le piéton depuis les stationnements vers les espaces publics



Wilanów Palace Museum

3. nouveau paysage de rue



A. bonifier l'expérience piétonne et cyclable du village

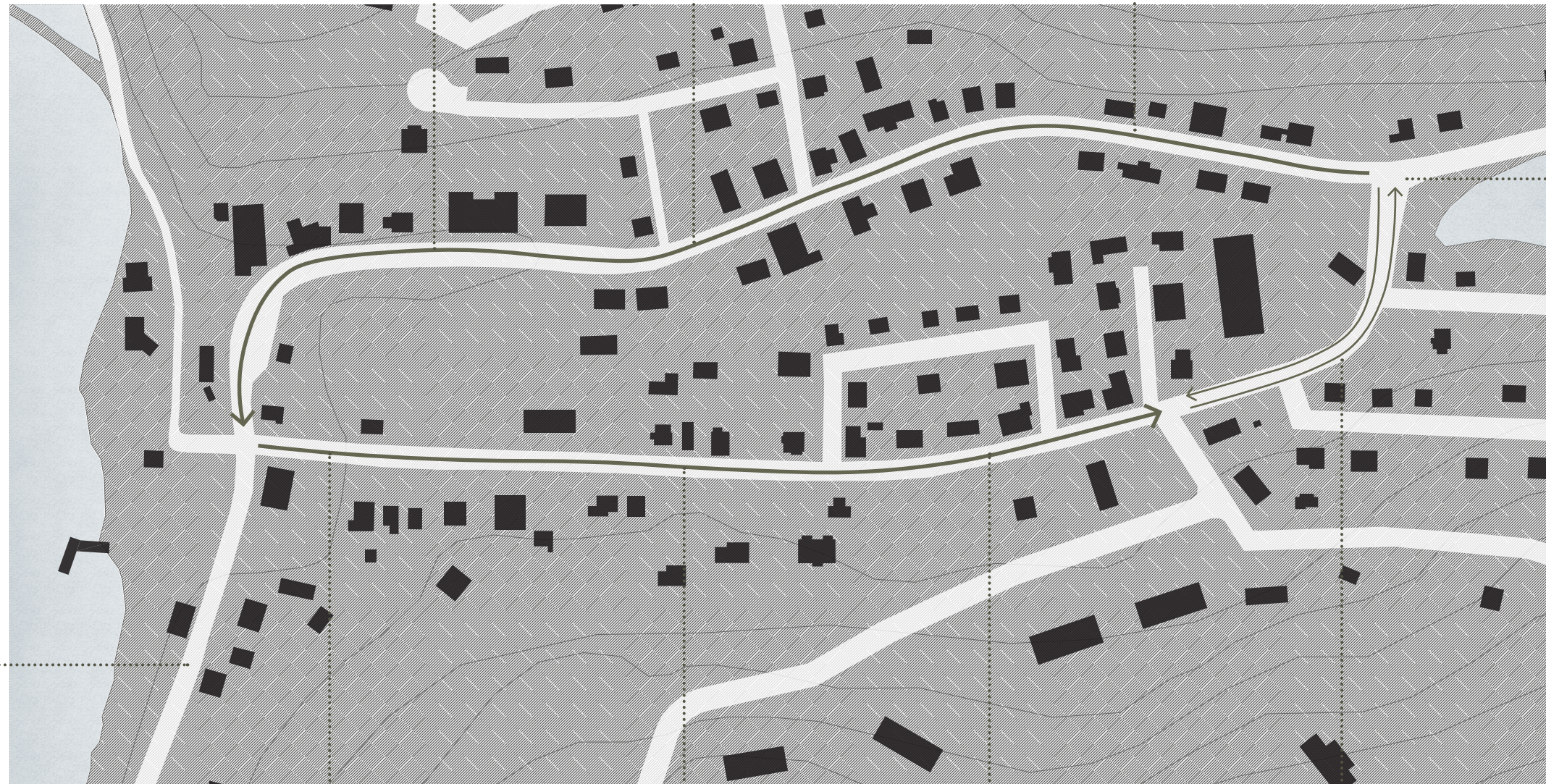
3. nouveau paysage de rue

chemin du Village

ajout de terrasses

élargissement des trottoirs

sens unique selon les saisons



ralentissement
de la circulation
à l'entrée du village

ralentissement
de la circulation
à l'entrée du village

rue du Couvent

réduction de la chaussée
pour diminuer la vitesse

ajout et élargissement
des trottoirs

meilleur partage de la rue

portion sens unique

amélioration de la sécurité piétonne

3. nouveau paysage de rue



chemin du Village - portion ouest

3. nouveau paysage de rue



petitehistoiredulacmercier.ca

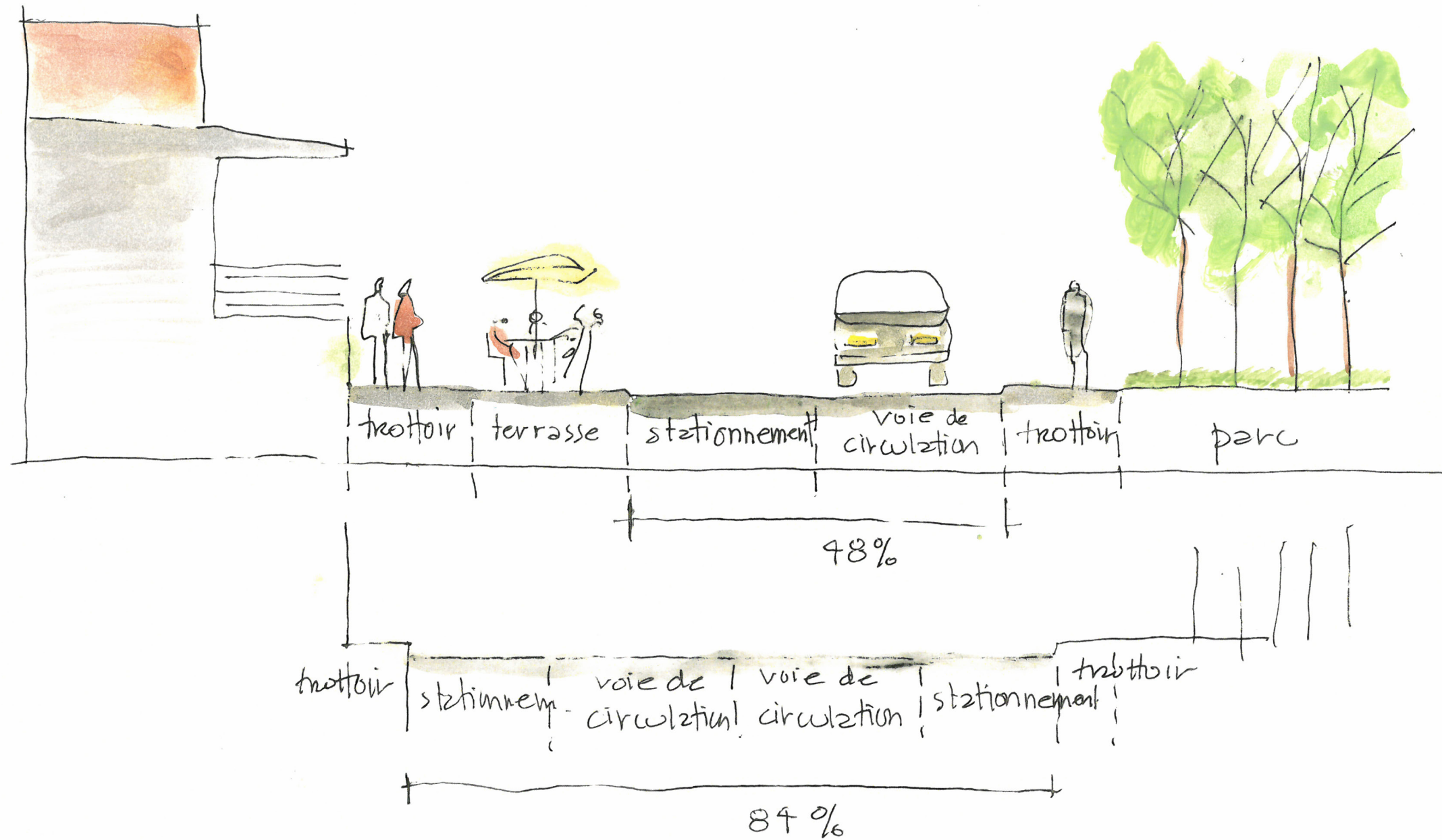


Barangaroo

chemin du Village - portion ouest

A. bonifier l'expérience piétonne et cyclable du village

3. nouveau paysage de rue



chemin du Village - portion ouest - été

3. nouveau paysage de rue



travaux terrasse stationnement

travaux

été

chemin du Village - portion ouest

hiver

3. nouveau paysage de rue



chemin du Village - portion ouest

3. nouveau paysage de rue



chemin du Village - portion est

3. nouveau paysage de rue



BaNQ

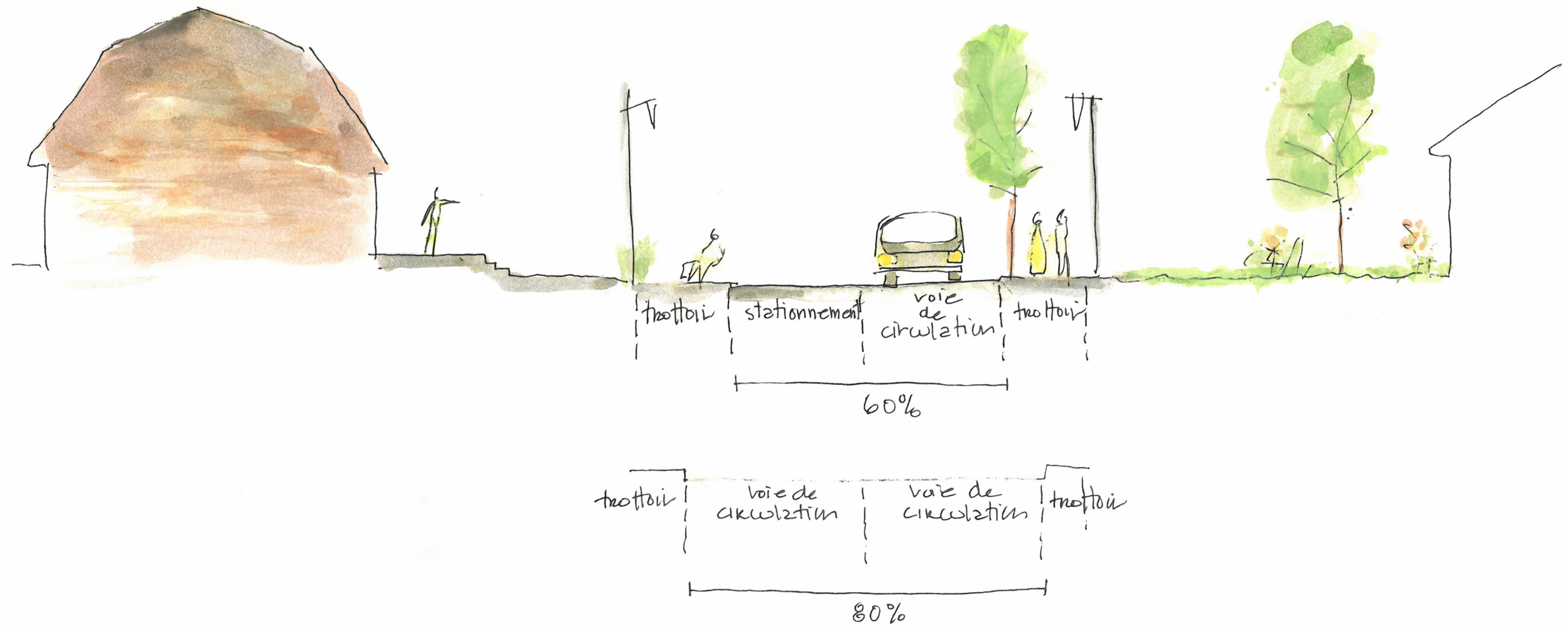


rue des Masures, Poses

chemin du Village - portion est

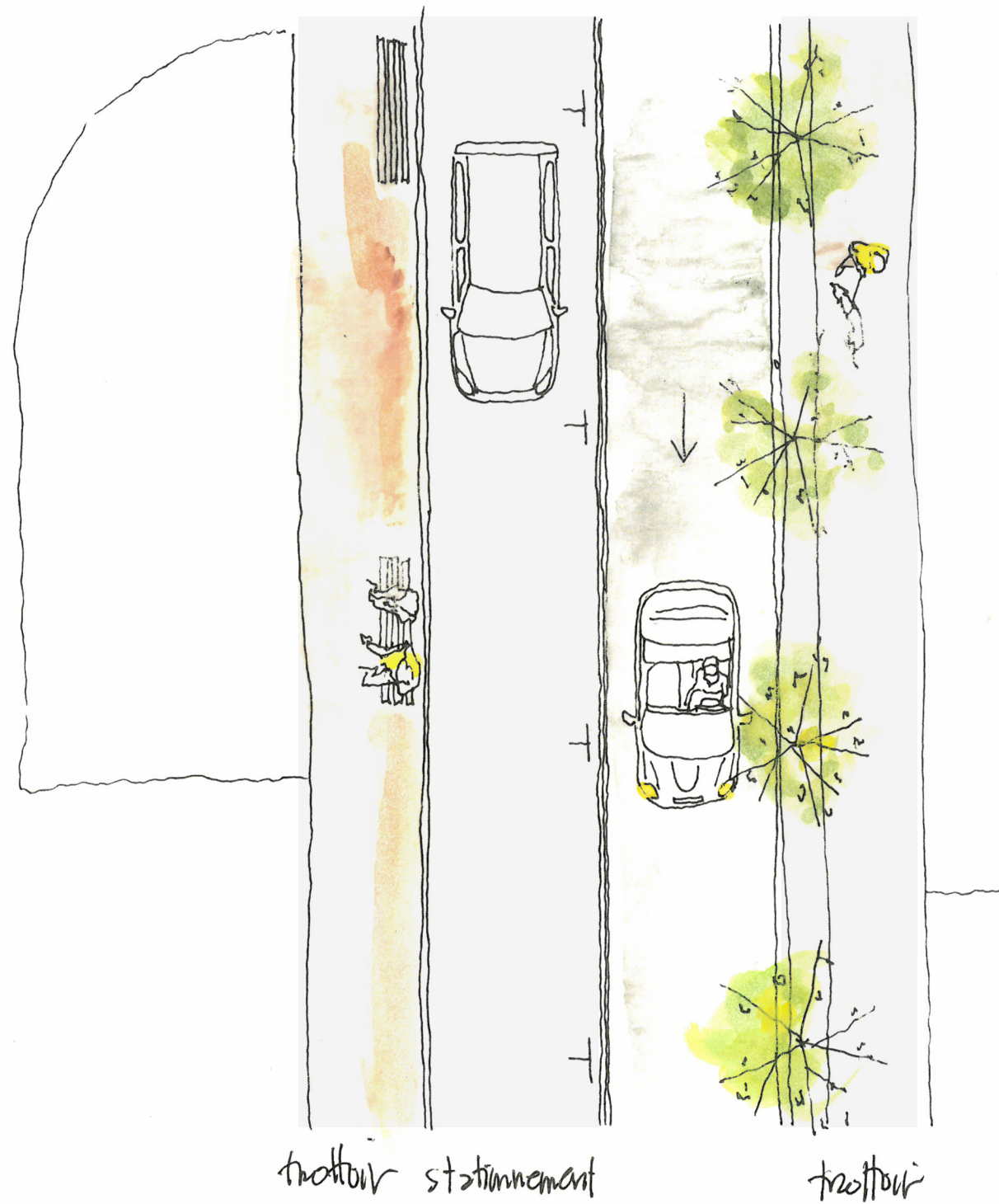
A. bonifier l'expérience piétonne et cyclable du village

3. nouveau paysage de rue



chemin du Village - portion est - été

3. nouveau paysage de rue



été

chemin du Village - portion est



hiver

3. nouveau paysage de rue



chemin du Village - portion est - été

3. nouveau paysage de rue



chemin du Village - portion est

3. nouveau paysage de rue



rue du Couvent

3. nouveau paysage de rue



BaNQ



rue des Masures, Poses

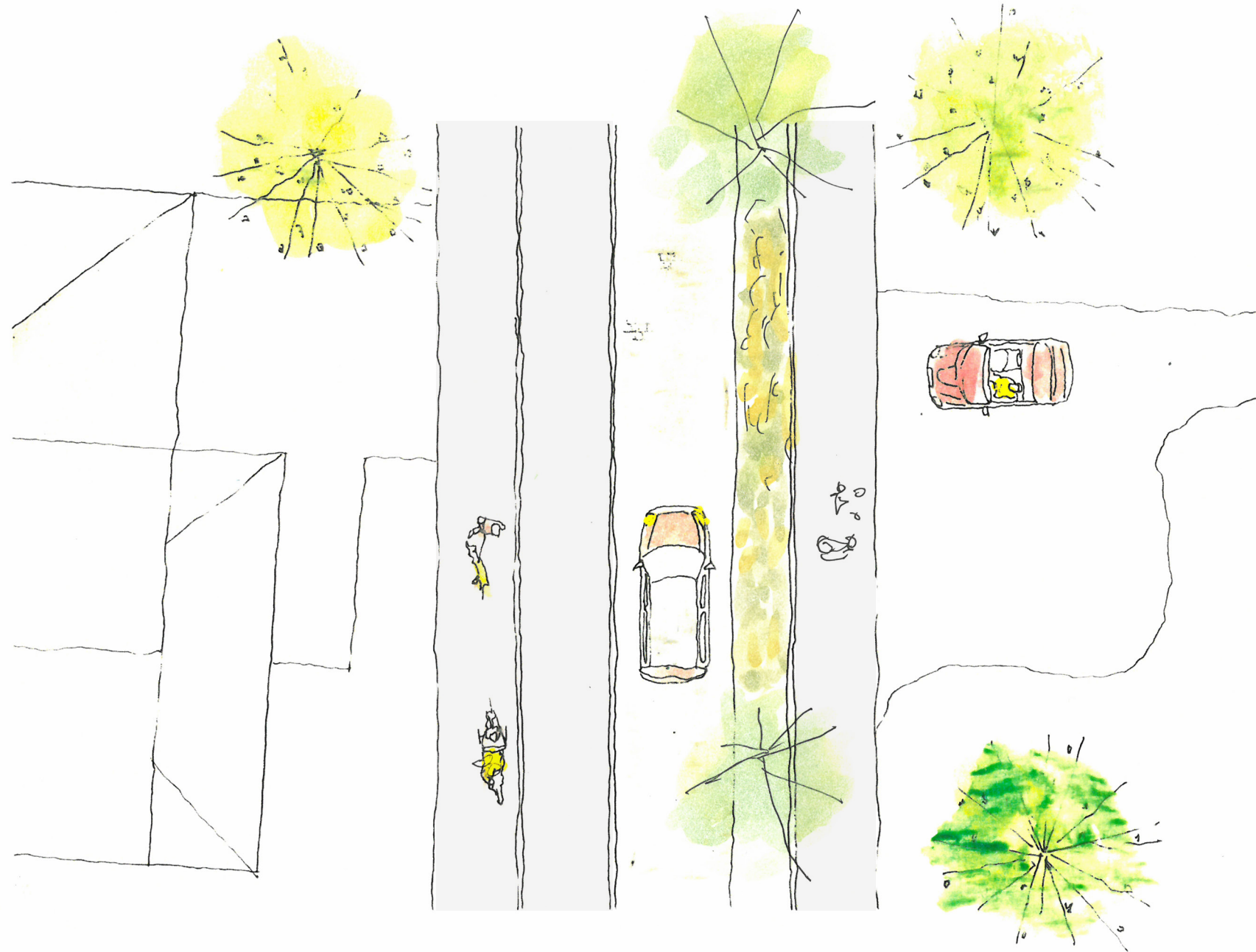
rue du Couvent

3. nouveau paysage de rue



rue du Couvent

3. nouveau paysage de rue



rue du Couvent

3. nouveau paysage de rue



Courdimanche

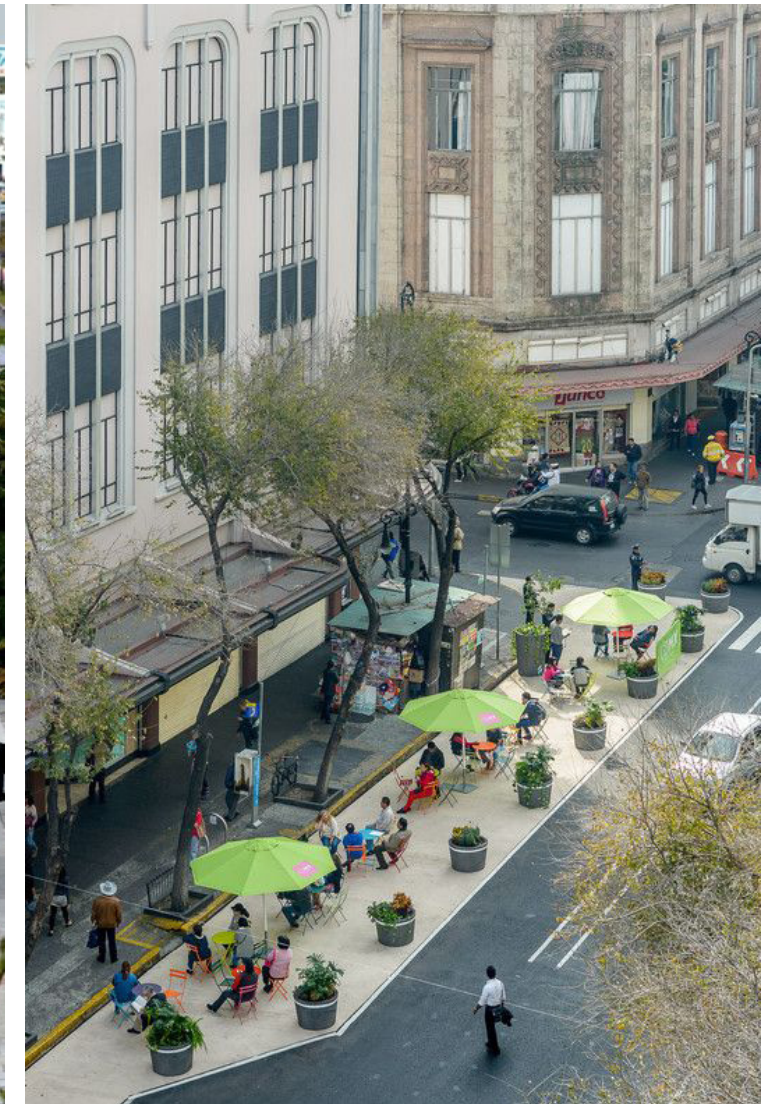
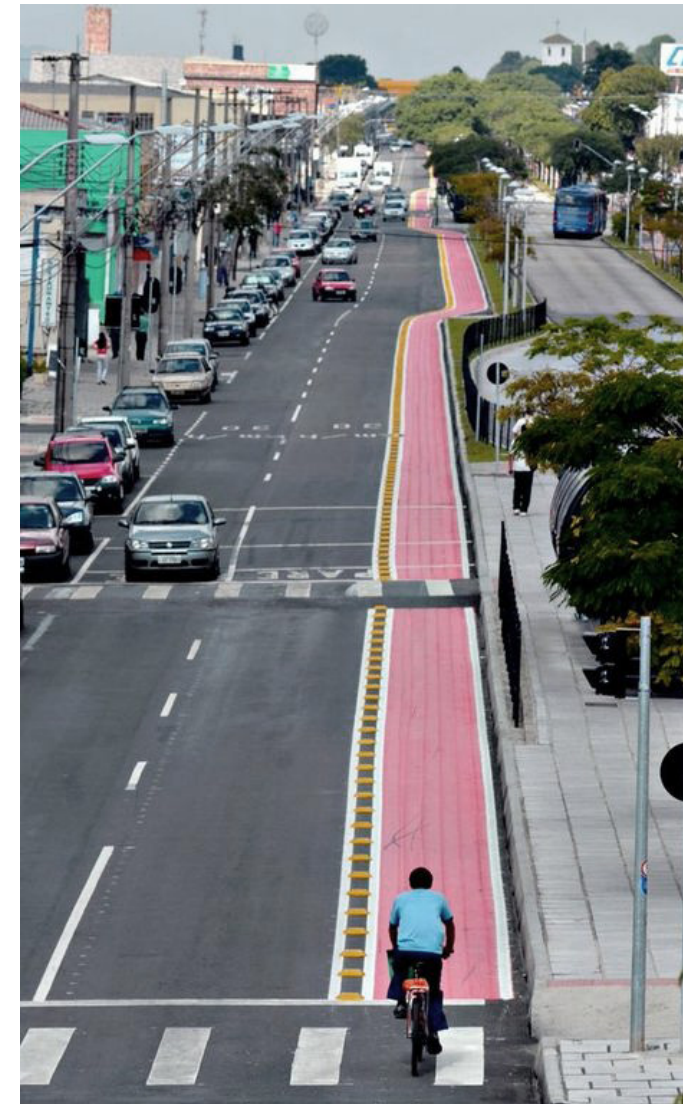


Charenton-le-Pont

ralentir la circulation automobile

A. bonifier l'expérience piétonne et cyclable du village

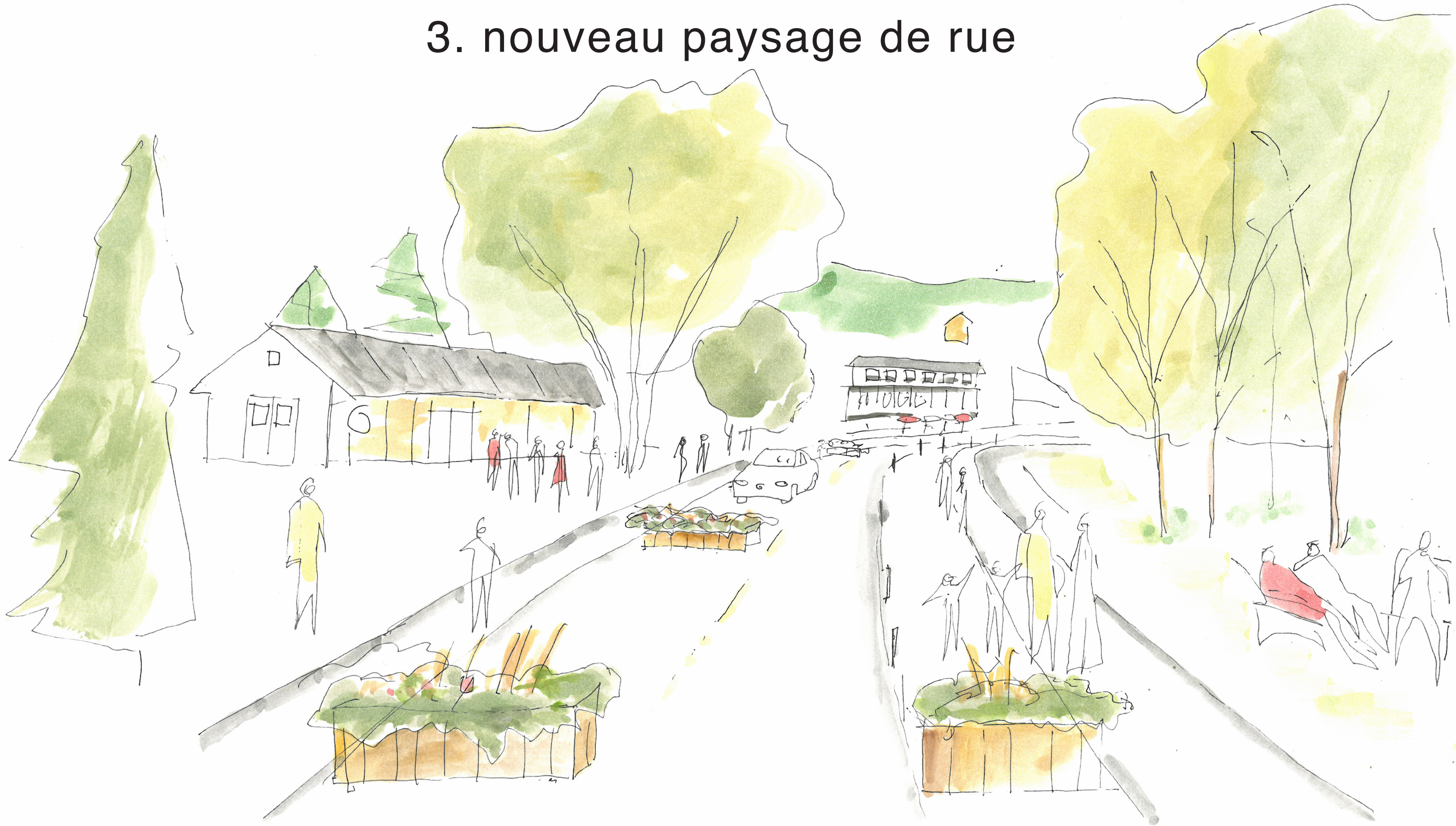
3. nouveau paysage de rue



projets pilotes pour tester avant de réaliser

A. bonifier l'expérience piétonne et cyclable du village

3. nouveau paysage de rue



projets pilotes pour tester avant de réaliser

3. nouveau paysage de rue



après



avant

avenue Maguire, Québec

3. nouveau paysage de rue



après



avant

avenue Maguire, Québec

3. nouveau paysage de rue



Grande-Allée, Québec

B.

revaloriser le coeur du village



1. ouverture vers le lac Mercier



1. ouverture vers le lac Mercier

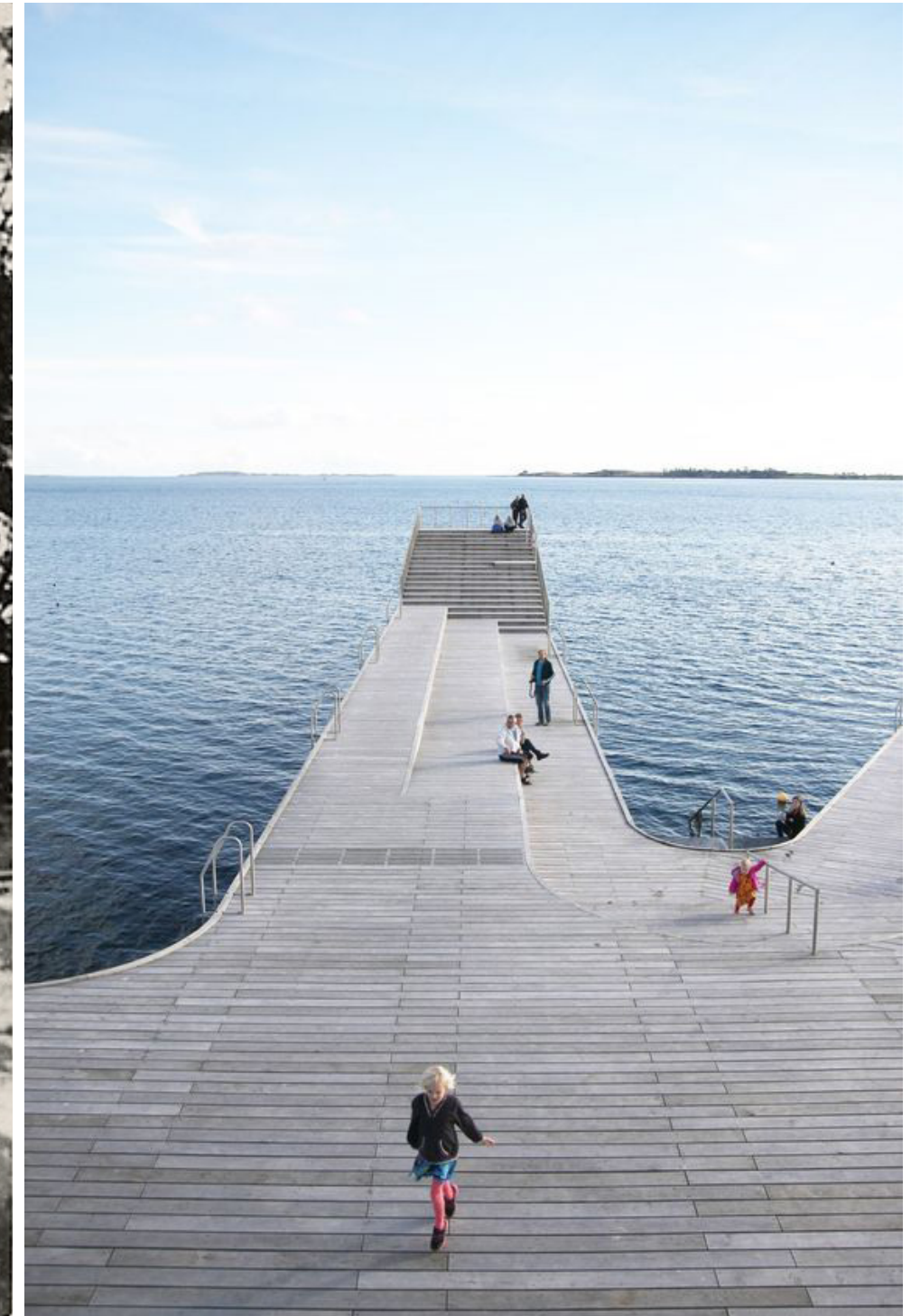


villedemont-tremblant.qc.ca

1. ouverture vers le lac Mercier



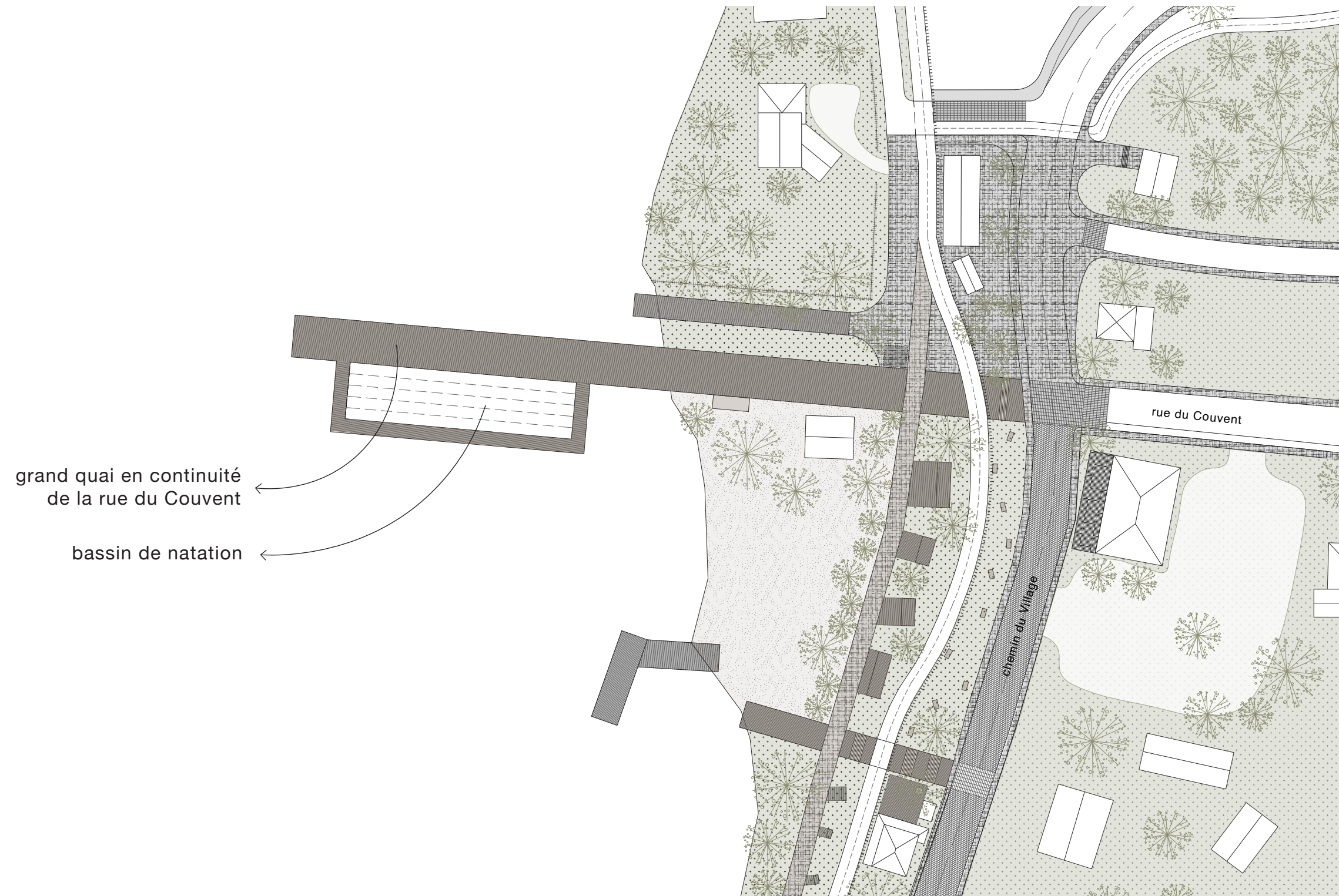
petitehistoiredulacmercier.ca



Harbor bath, Faaborg

grand quai en continuité de la rue du Couvent

1. ouverture vers le lac Mercier



1. ouverture vers le lac Mercier



grand quai en continuité de la rue du Couvent

1. ouverture vers le lac Mercier



Faaborg Harbour Bath

bassin de natation

1. ouverture vers le lac Mercier



Vestre Fjordpark, Aalborg



bassin de natation

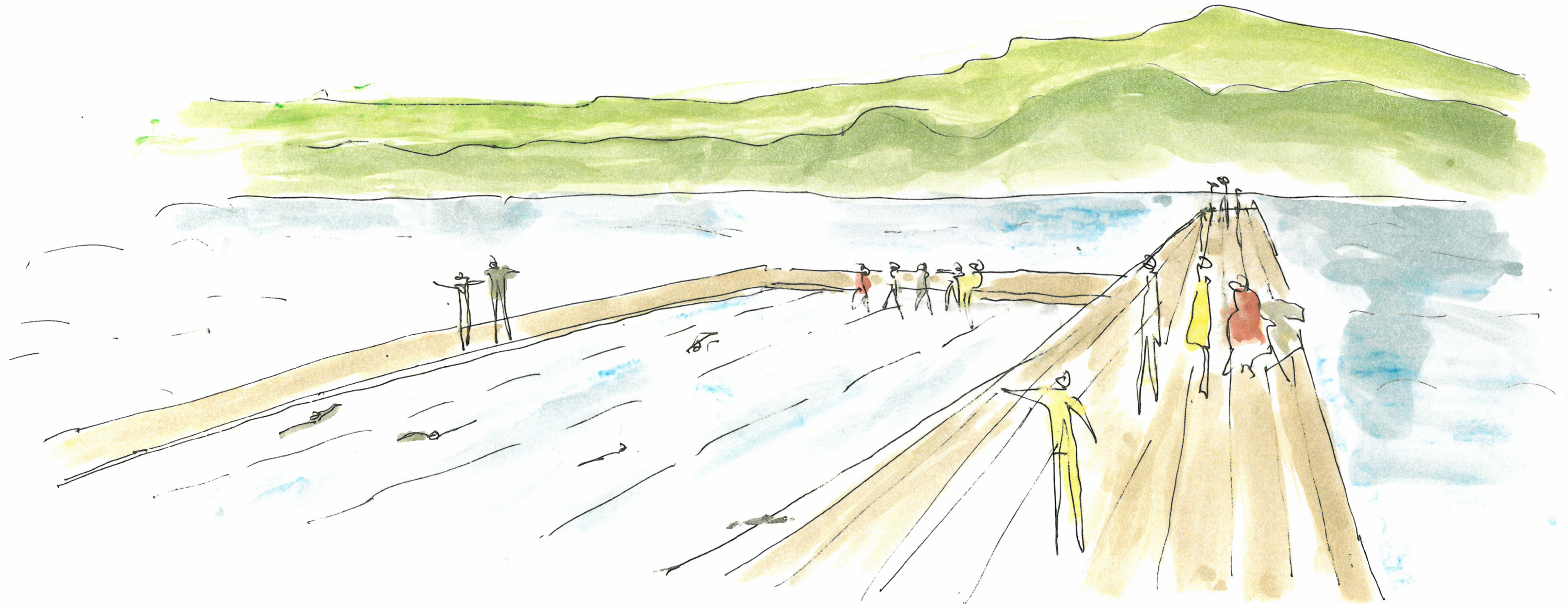
1. ouverture vers le lac Mercier



Kastrup Sea Bath, Copenhagen

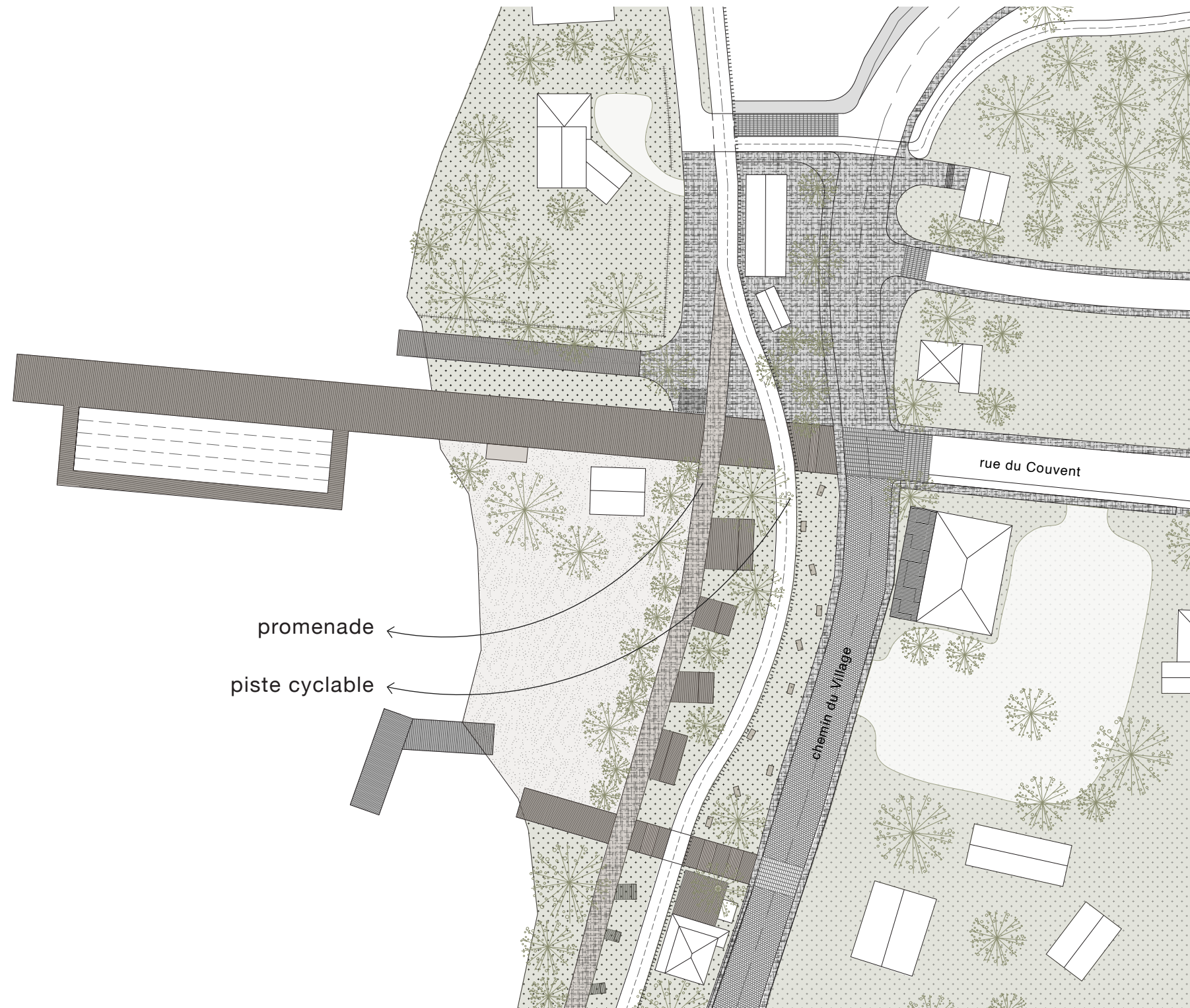
bassin de natation

1. ouverture vers le lac Mercier



bassin de natation

1. ouverture vers le lac Mercier



1. ouverture vers le lac Mercier



Reims

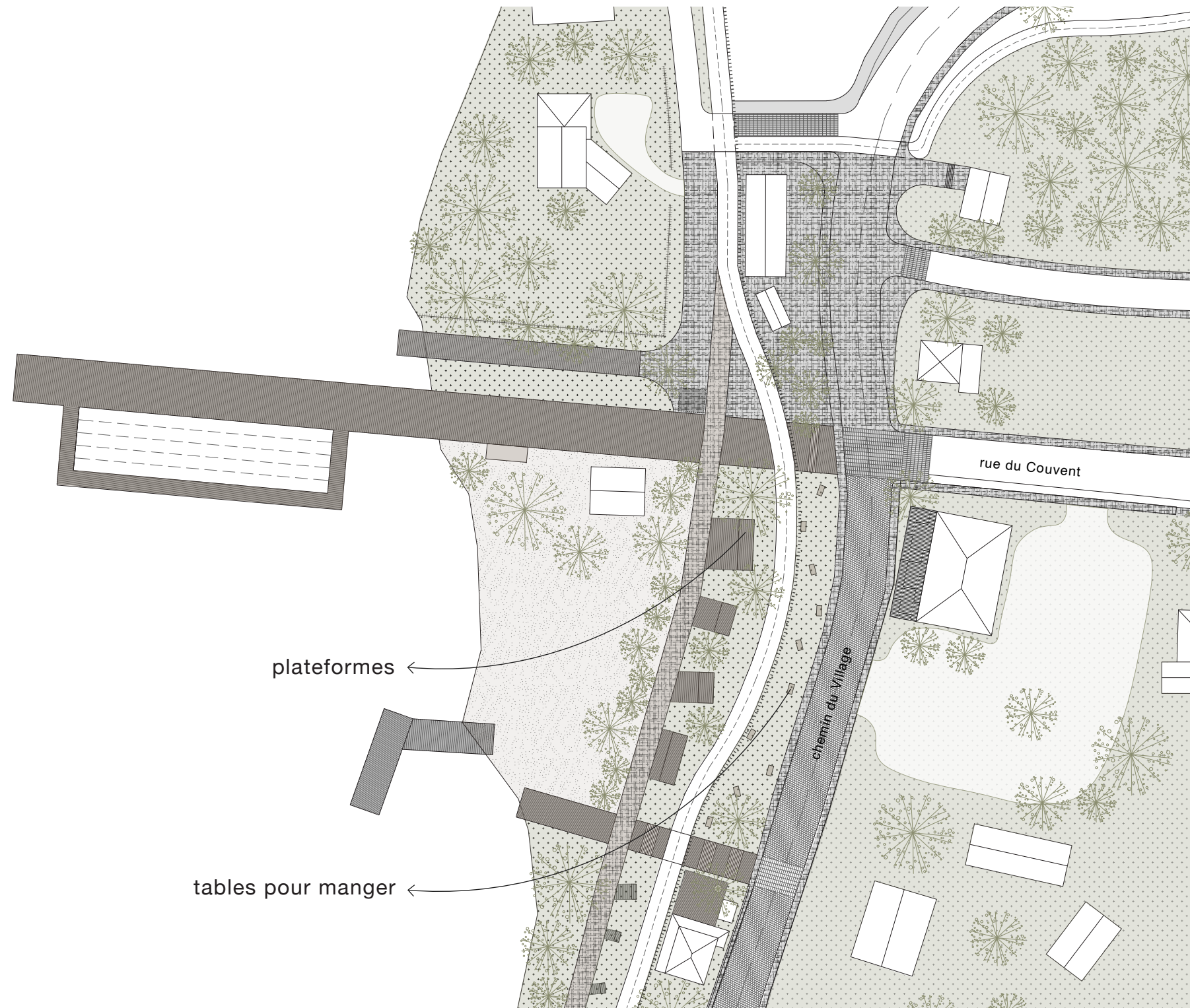


Berges du Rhône



séparation promenade et piste cyclable

1. ouverture vers le lac Mercier



1. ouverture vers le lac Mercier



Rives de Saône, Lyon



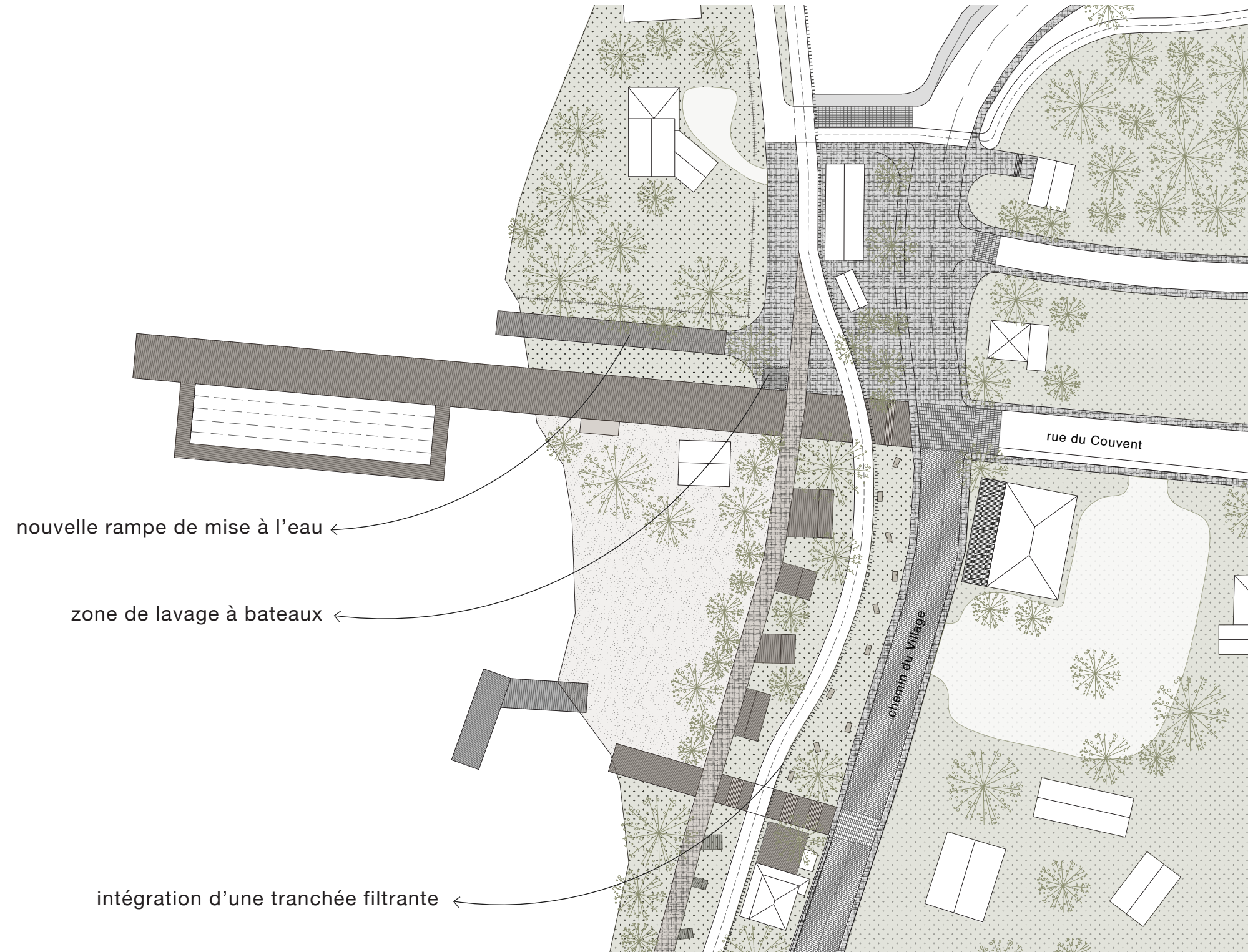
ZAC des Hauts de Couzé, Beaucouzé

espace contemplatif

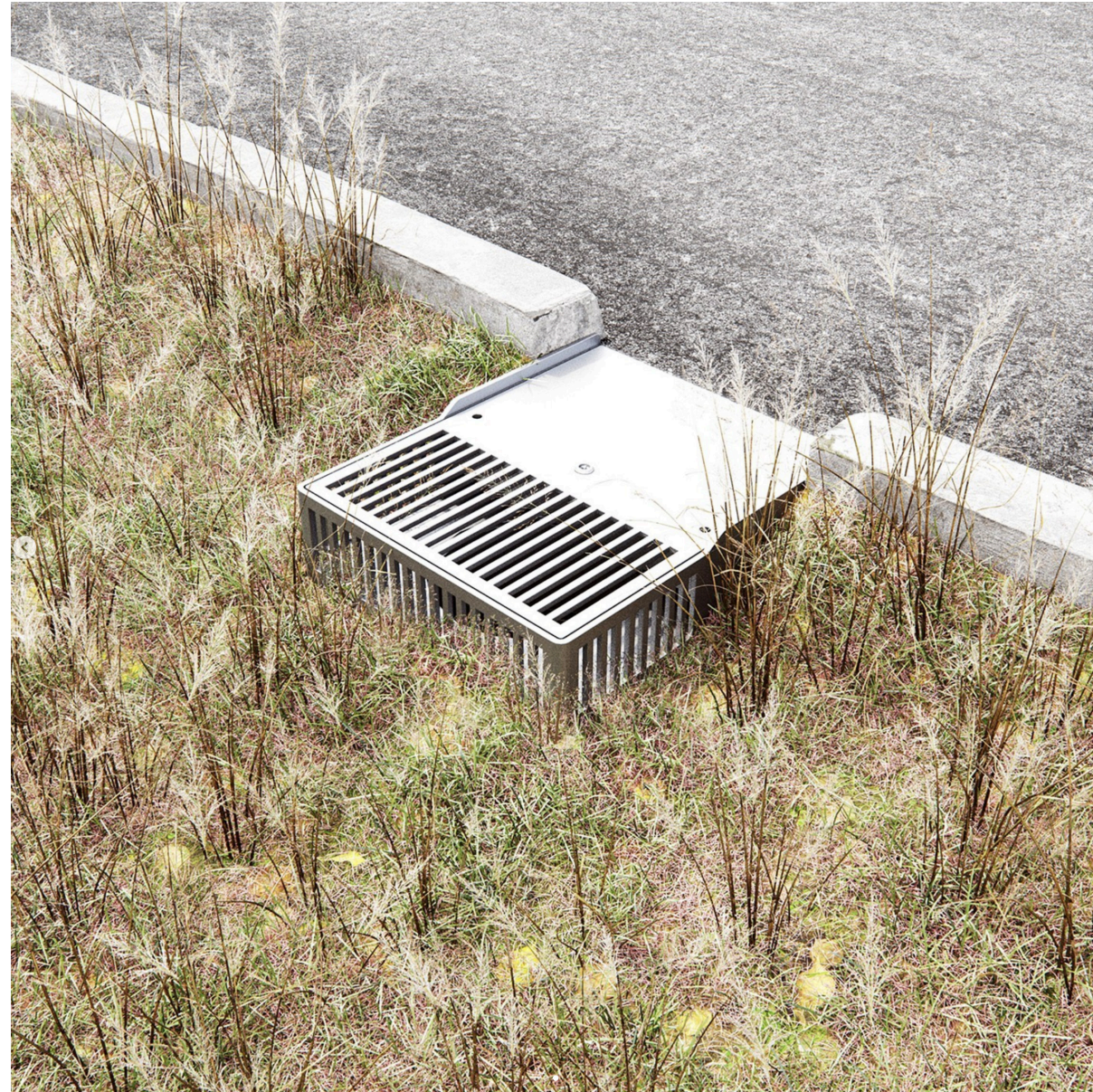
1. ouverture vers le lac Mercier



1. ouverture vers le lac Mercier

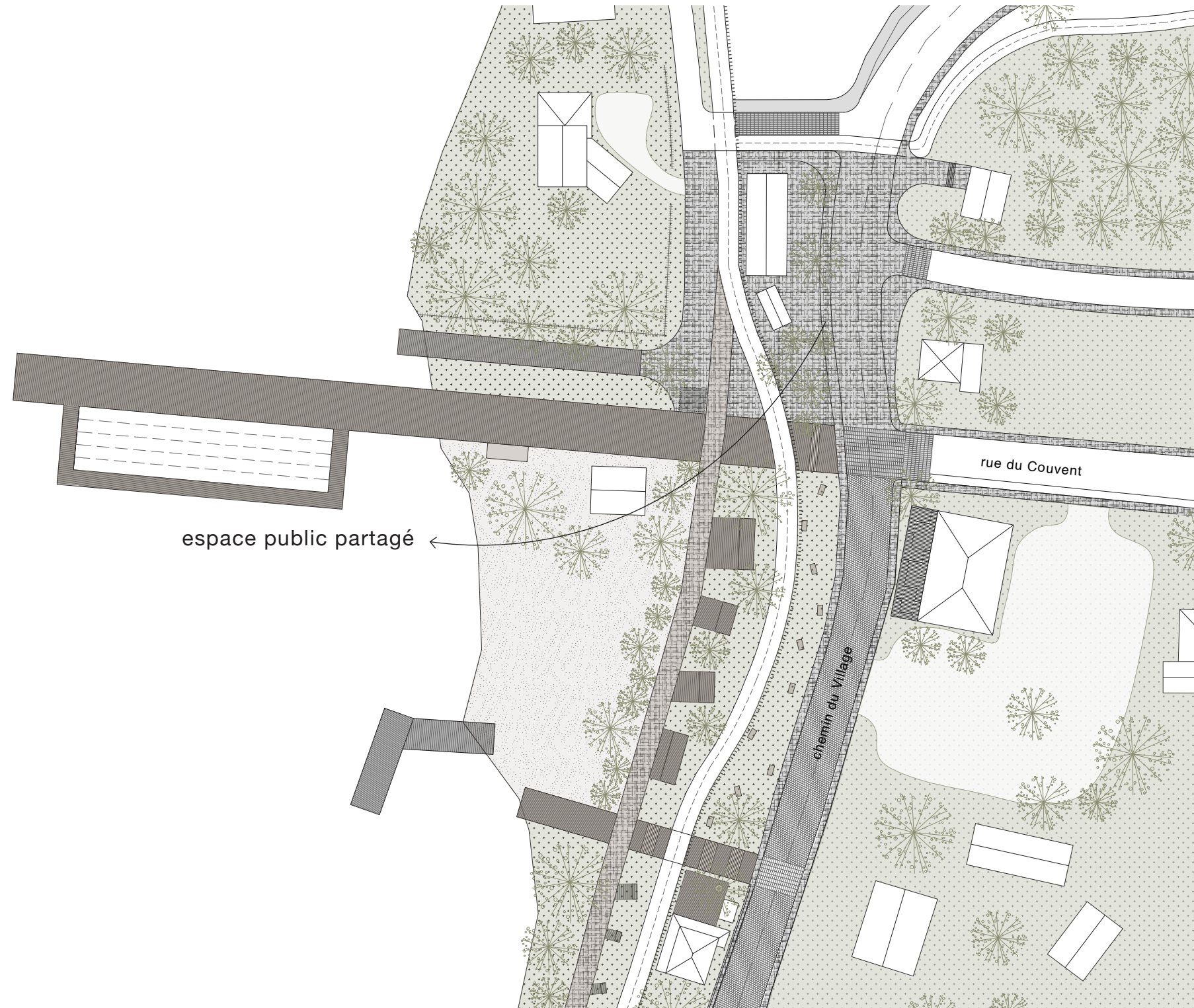


1. ouverture vers le lac Mercier



intégration d'une tranchée filtrante

1. ouverture vers le lac Mercier



1. ouverture vers le lac Mercier



petitehistoiredulacmercier.ca



Place Malostranské, Starý Plzenec

espace public partagé

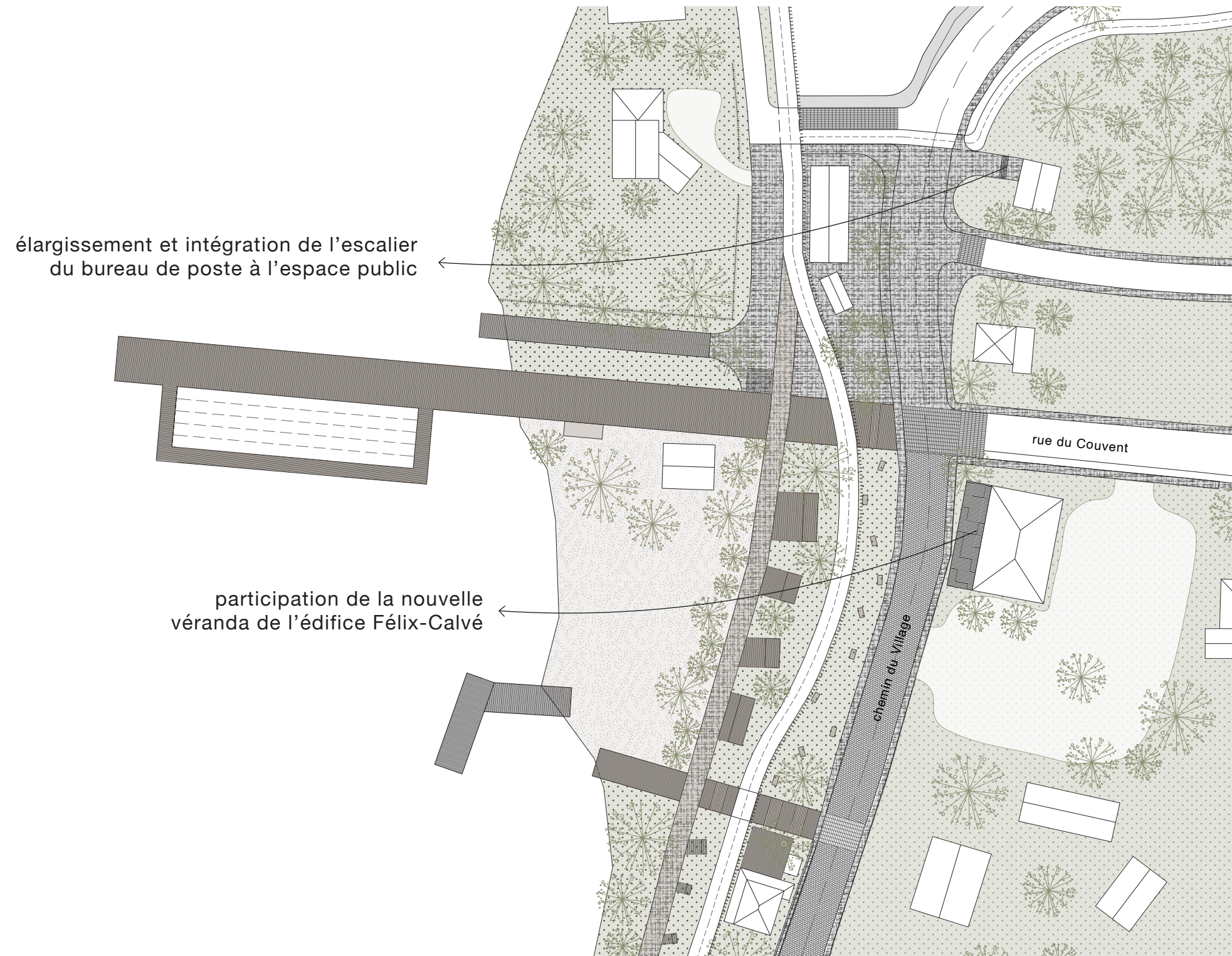
B. revaloriser le coeur du village

1. ouverture vers le lac Mercier

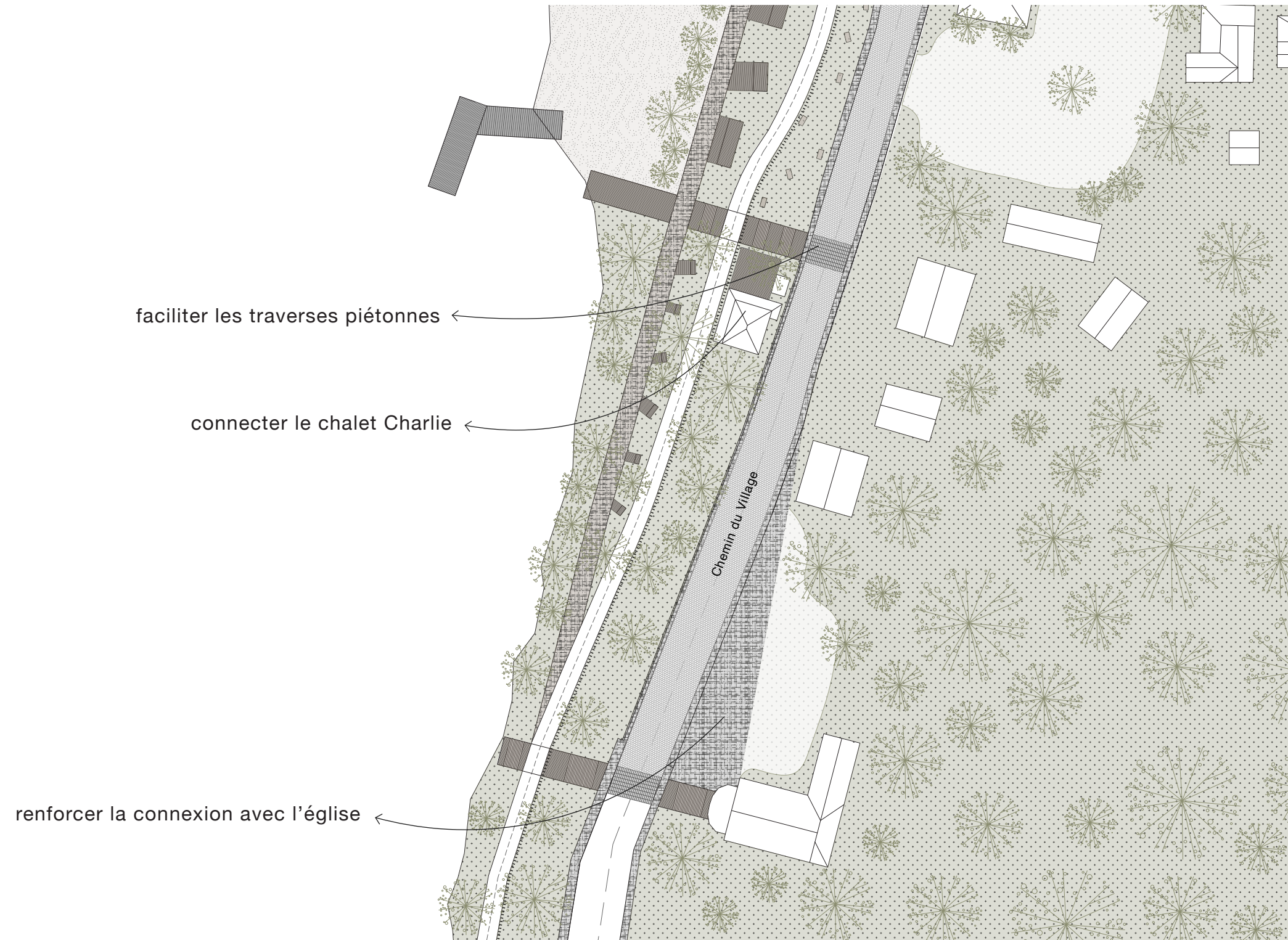


espace public partagé

1. ouverture vers le lac Mercier



2. relier l'église au coeur du village



2. relier l'église au coeur du village



St-Nazaire



Guitrancourt

renforcer la connexion avec l'église

2. relier l'église au coeur du village



2. relier l'église au coeur du village



Ulap-Platz, Berlin



Sandgrund Park, Karlstad

ouvertures contemplatives vers le lac

3. le parc du Curé-Deslauriers comme lieu central



3. le parc du Curé-Deslauriers comme lieu central

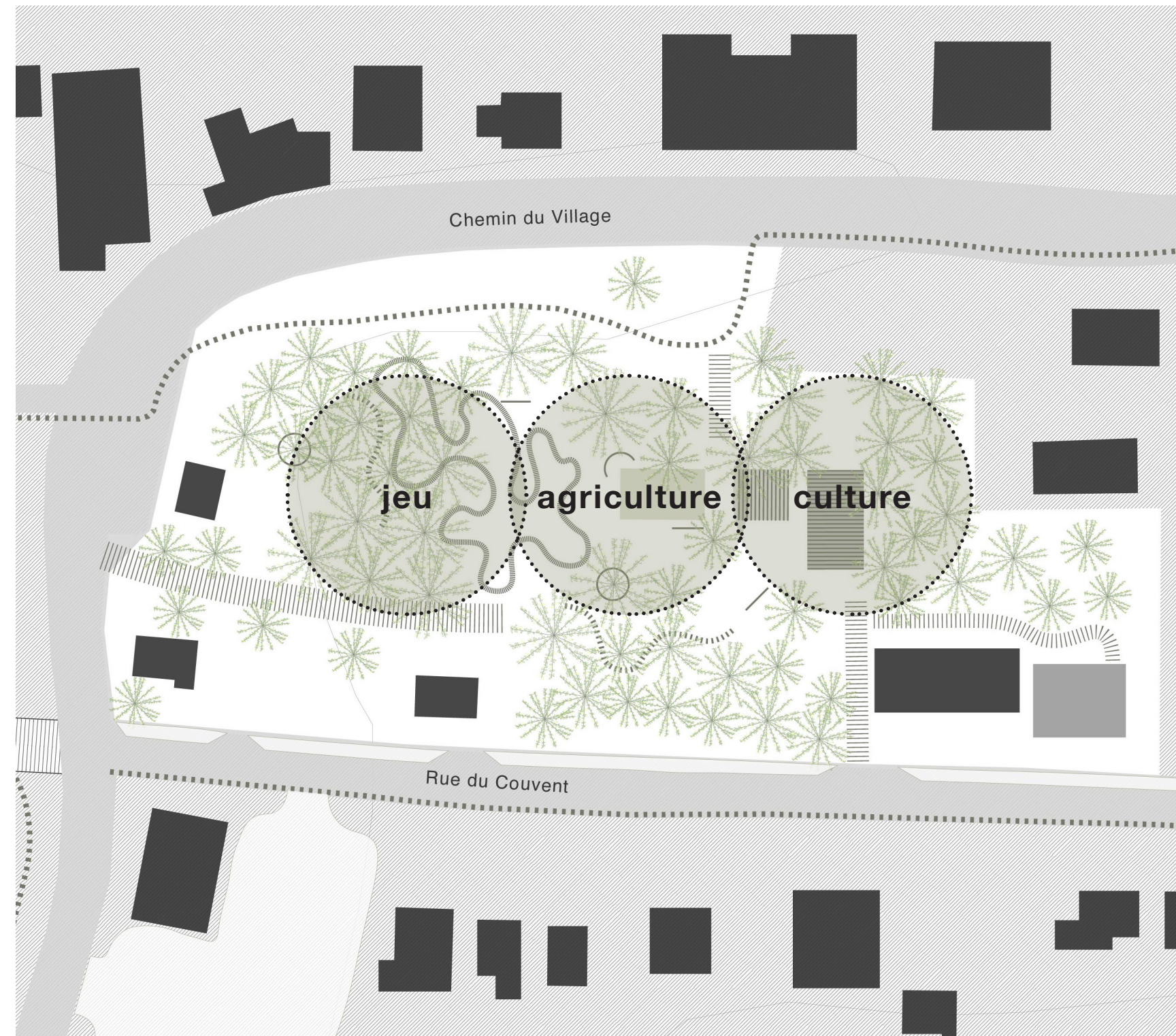


BaNQ

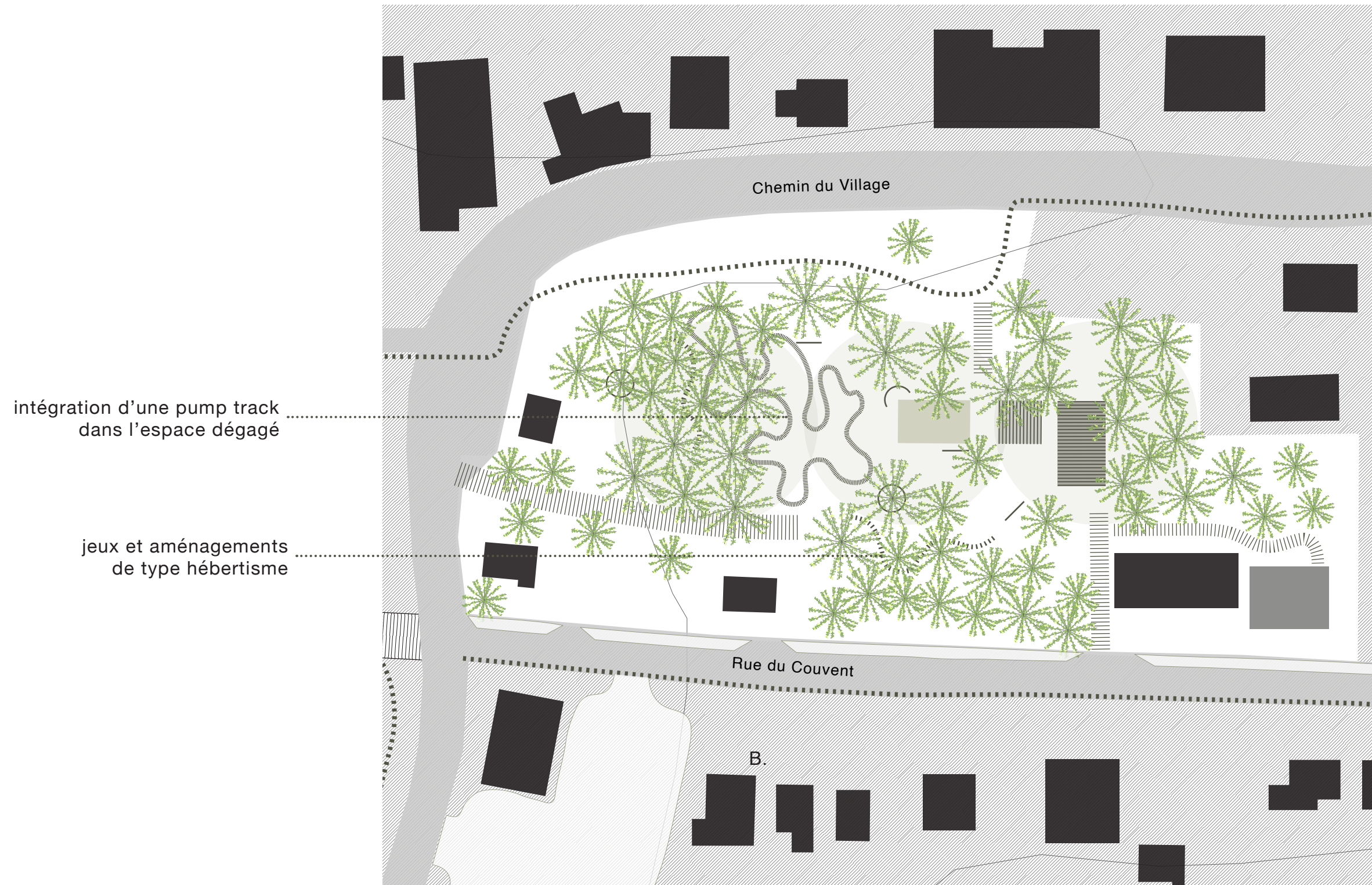


BaNQ

3. le parc du Curé-Deslauriers comme lieu central



3. le parc du Curé-Deslauriers comme lieu central



3. le parc du Curé-Deslauriers comme lieu central



forêt d'Ilawa



Para Wirra

pump track, aménagements et jeux

3. le parc du Curé-Deslauriers comme lieu central



3. le parc du Curé-Deslauriers comme lieu central

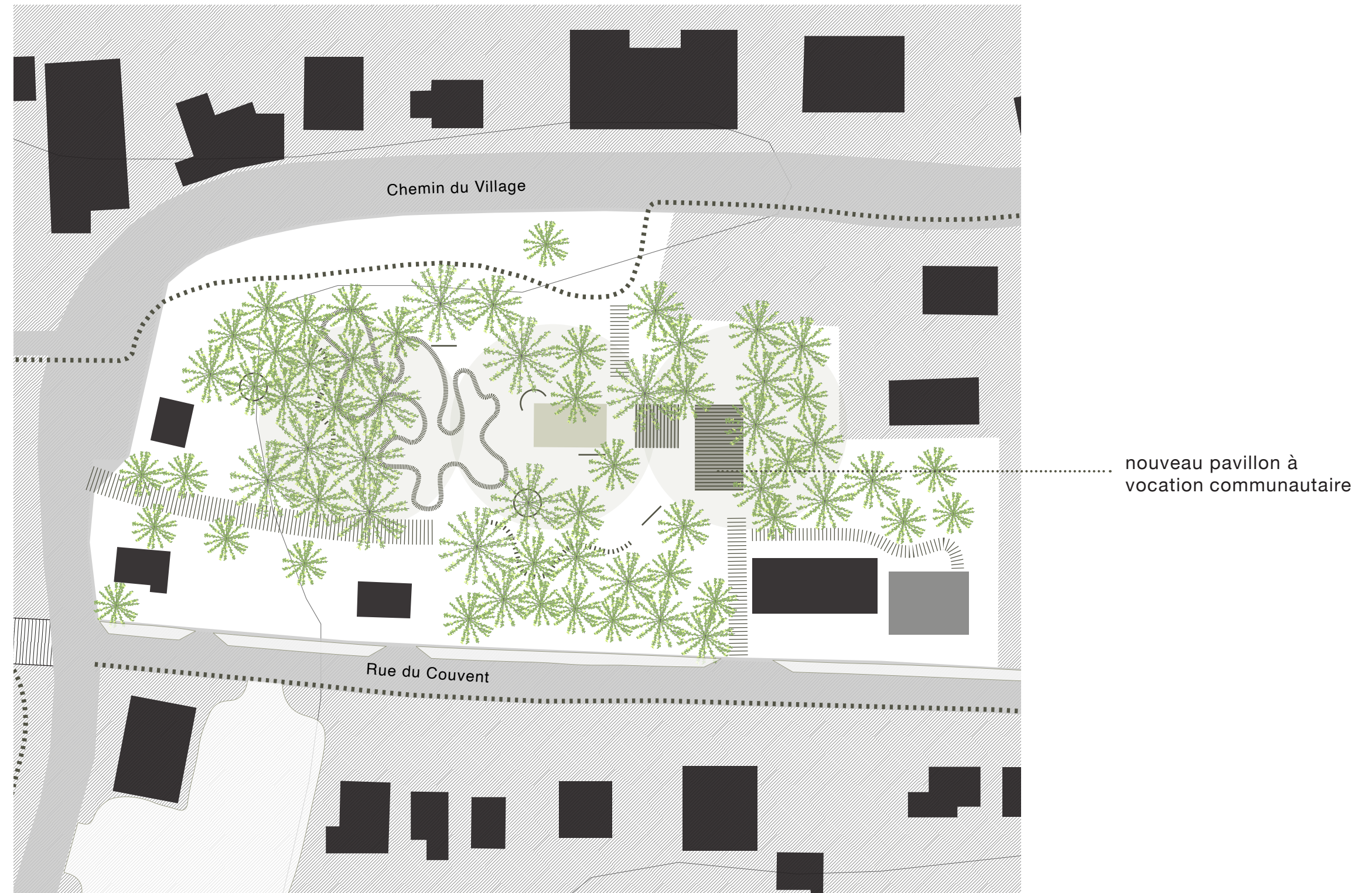


petitehistoiredulacmercier.ca



jardin communautaire

3. le parc du Curé-Deslauriers comme lieu central



3. le parc du Curé-Deslauriers comme lieu central



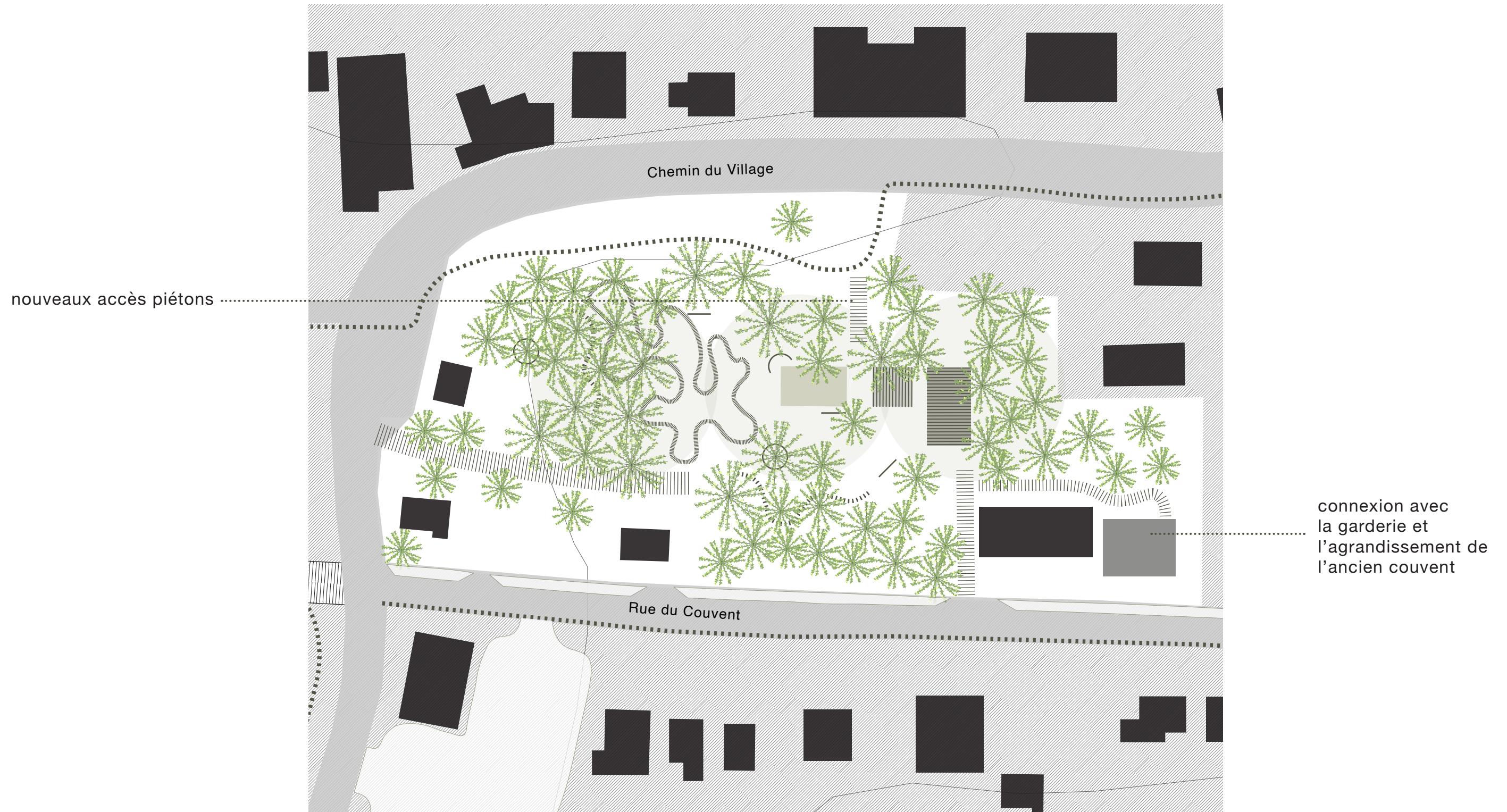
BaNQ



jardins ouvriers d'Arcueil

pavillon communautaire

3. le parc du Curé-Deslauriers comme lieu central



3. le parc du Curé-Deslauriers comme lieu central



villedemont-tremblant.qc.ca



Forest Park, Chicago

nouveaux accès piétons, connexion avec l'ancien couvent et son agrandissement

C.

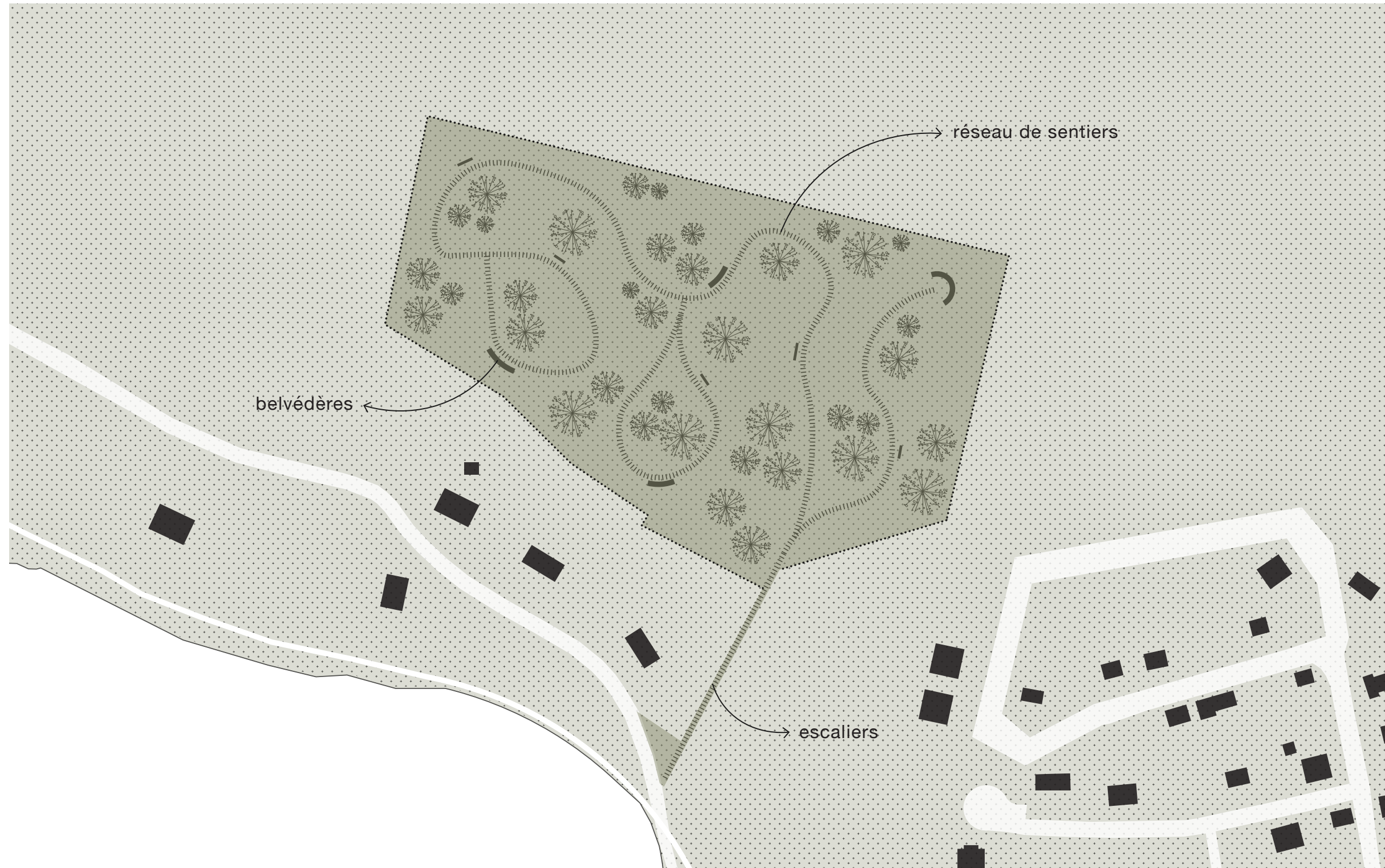
améliorer les infrastructures récréatives,
culturelles et communautaires



1. nouveau terrain



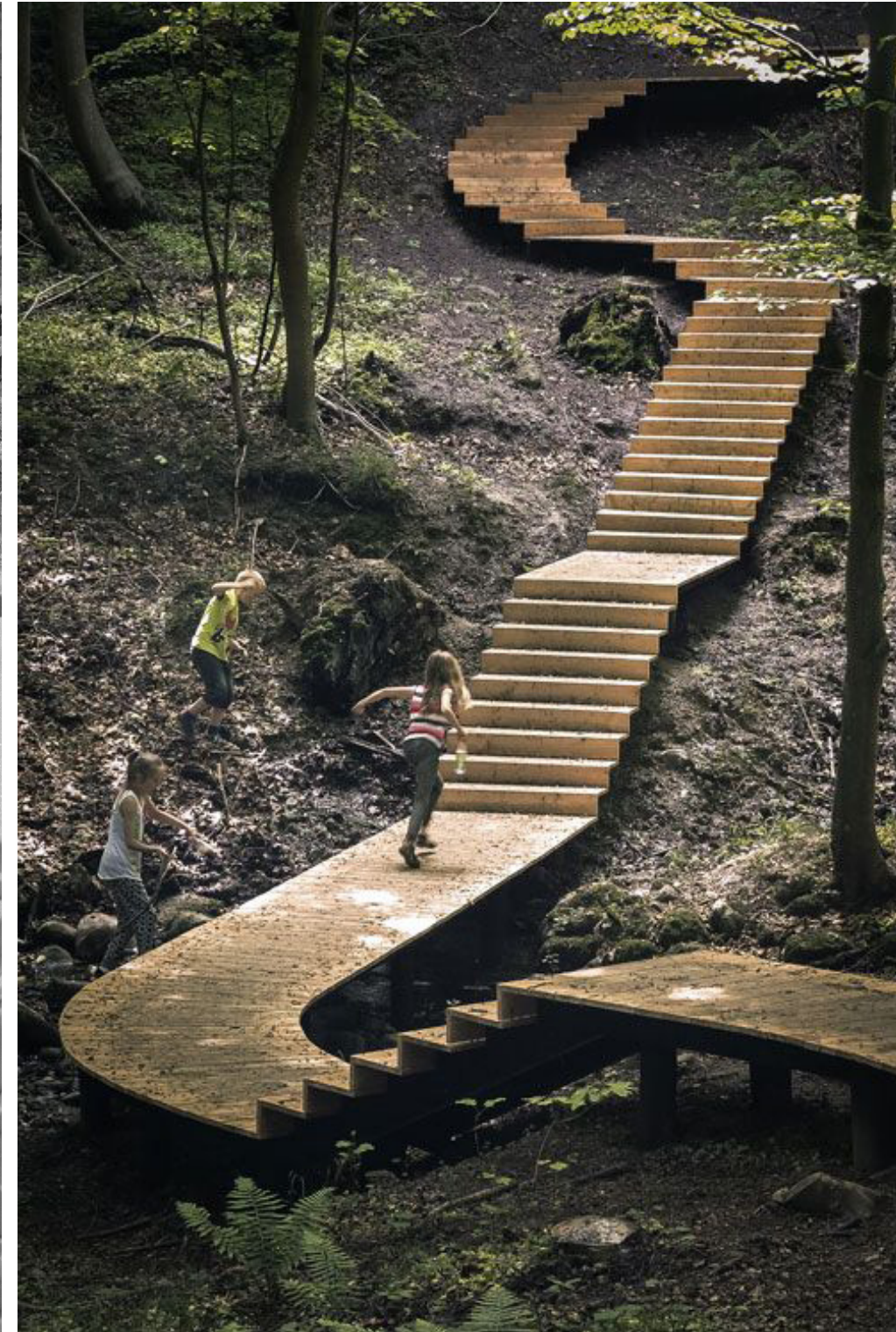
1. nouveau terrain



1. nouveau terrain



BaNQ



parc du château de Glorup, Nyborg

1. nouveau terrain



2. bonifier la piste cyclable



2. bonifier la piste cyclable



Creil

3. restaurer l'édifice Félix-Calvé



petitehistoiredulacmercier.ca

restauration de l'édifice Félix-Calvé pour donner une place généreuse et qualitative aux activités culturelles et communautaires

C. améliorer les infrastructures récréatives, culturelles et communautaires

3. restaurer l'édifice Félix-Calvé



petitehistoiredulacmercier.ca

restauration de l'édifice Félix-Calvé pour donner une place généreuse et qualitative aux activités culturelles et communautaires

C. améliorer les infrastructures récréatives, culturelles et communautaires

3. restaurer l'édifice Félix-Calvé



Inoki-Ye House, Osaka



Villa Estevan, Métis

restauration de l'édifice Félix-Calvé pour donner une place généreuse et qualitative aux activités culturelles et communautaires

3. restaurer l'édifice Félix-Calvé



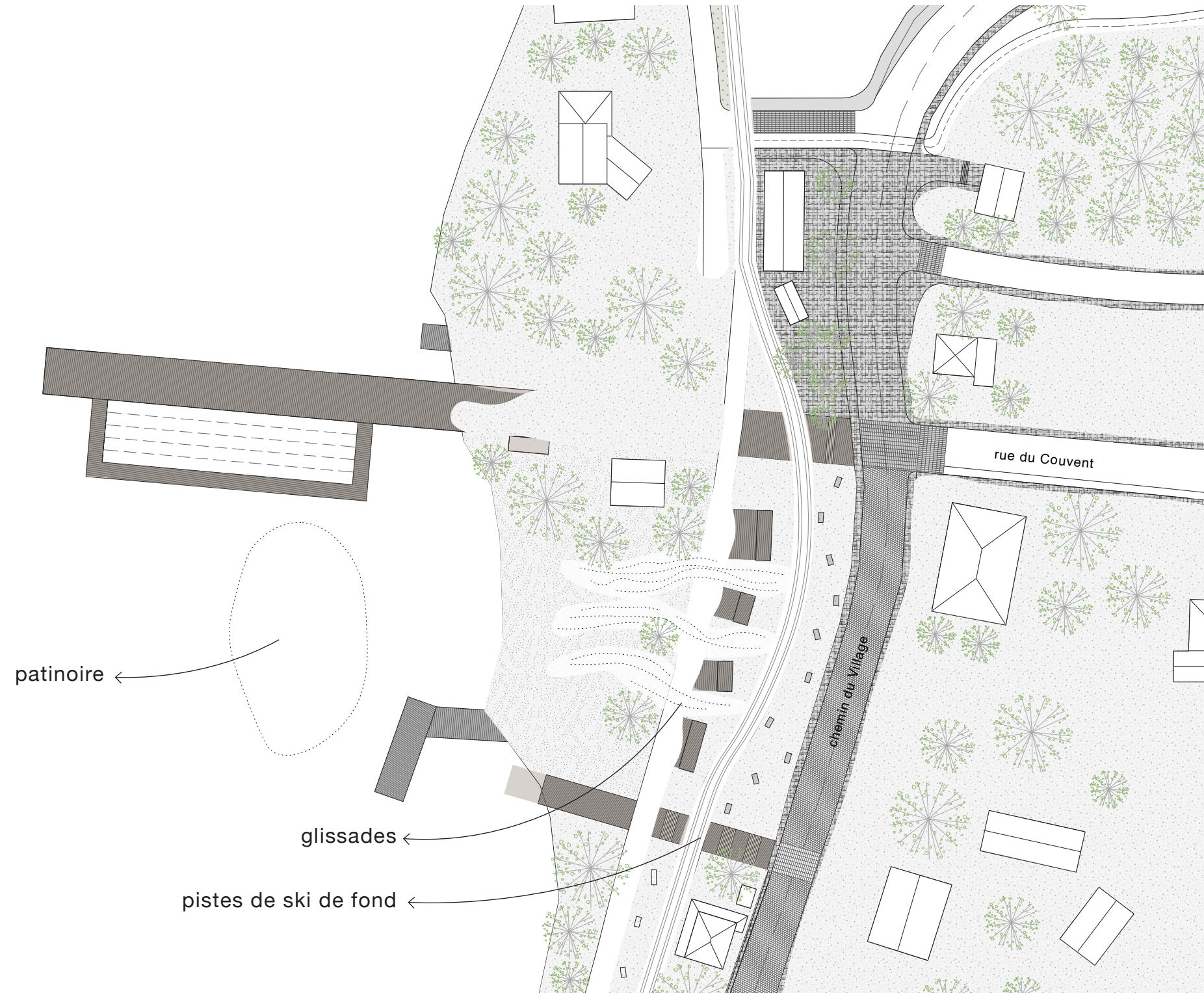
restauration de l'édifice Félix-Calvé pour donner une place généreuse et qualitative aux activités culturelles et communautaires

3. restaurer le chalet Charlie



restauration du chalet Charlie

3. infrastructures hivernales



3. infrastructures hivernales



BaNQ



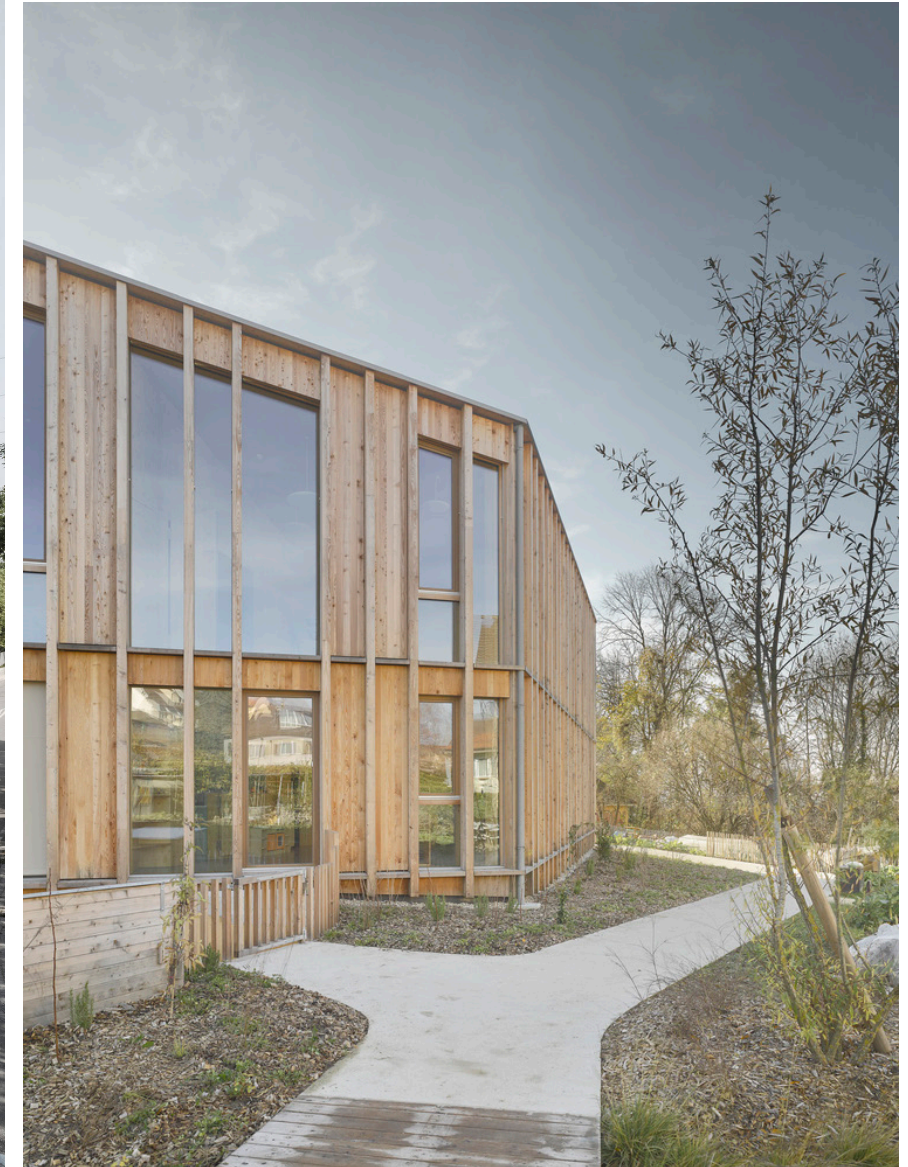
4. agrandissement de la garderie et réaménagement du terrain de l'ancien couvent



4. agrandissement de la garderie et réaménagement du terrain de l'ancien couvent



Kids City, Copenhagen



Kindergarten, Renens

D.

caractéristiques architecturales et matérielles
des bâtiments de la ville

1. conserver et rénover les bâtiments existants



BaNQ



BaNQ



2. poursuivre les gabarits de l'échelle villageoise



petitehistoiredulacmercier.ca

2. poursuivre les gabarits de l'échelle villageoise



BaNQ



BaNQ

véranda



petitehistoiredulacmercier.ca

3. privilégier des matériaux naturels qui font écho au patrimoine du village



pierre locale
présence des murets



bois comme matériau
unificateur

3. trames culturelle, commerciale et résidentielle



● trame culturelle

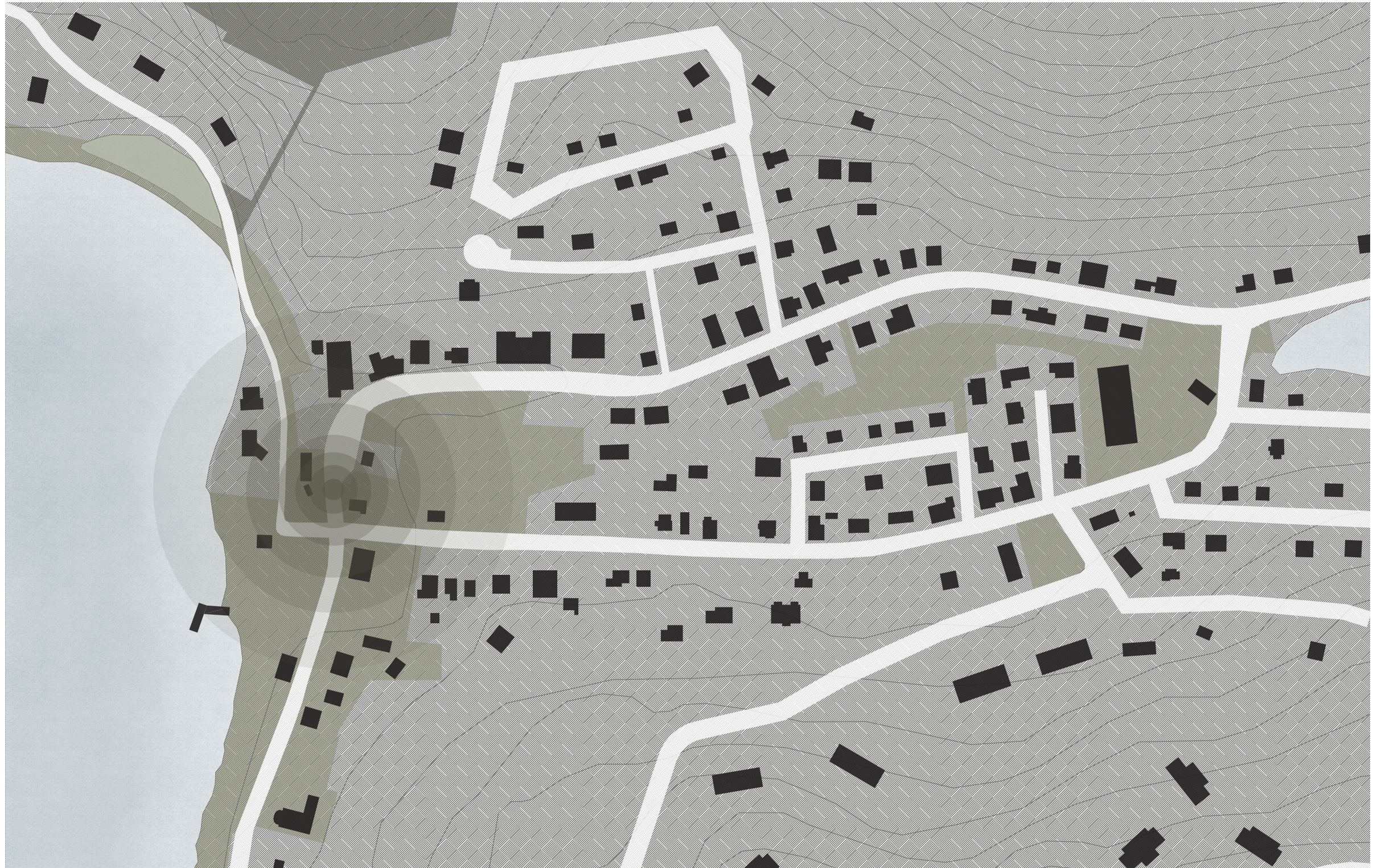
● trame commerciale

● trame résidentielle

synthèse



A. bonifier l'expérience piétonne du village



B. revaloriser le coeur du village



C. améliorer les infrastructures récréatives



D. caractéristiques architecturales et matérielles des bâtiments de la ville

